

PRESENTACIÓN CORPORATIVA

# Grupo Avintia. Innovación viva.



**Avintia**  
Grupo

“ No es posible resolver los  
problemas de hoy con las  
soluciones de ayer. ”

*Roger Van Oech*

# Índice

## 06

---

Bienvenido a Grupo Avintia

**06**  
Mensaje del Presidente

**08**  
Historia

**10**  
Cadena de Valor

**12**  
Magnitudes / Cifras Claves

## 14

---

Estrategia Digital

**16**  
Tecnologías digitales a través del ciclo de vida inmobiliario y construcción

**18**  
Tecnología Digital en la Construcción Tradicional

**19**  
Tecnología Digital en la Construcción Industrializada

**20**  
Producto: arquitectura, ingeniería y diseño

**21**  
Fabricación Distribución, Montaje y Construcción

**22**  
Entrega Operación y Mantenimiento

**24**  
Gestión Integral del Activo

**25**  
Otros Sistemas

## 26

---

Sostenibilidad

**29**  
Plan Estratégico Global

## 30

---

Divisiones

**32**  
Estructura Grupo

**34**  
Construcción Tradicional

**78**  
Construcción Industrializada

**94**  
Real Estate

**114**  
Servicios

**126**  
Energía

## 132

---

Compromiso

**134**  
Valores

**136**  
Código Ético y de Conducta

**138**  
Bienestar y Seguridad

**140**  
Fundación Avintia

**144**  
Casa Avintia

# Impulsores del cambio en el sector con la innovación como constante

**Antonio Martín Jiménez**  
Presidente Grupo Avintia

¿Cuál es la clave para mantenernos líderes a pesar de los cambios coyunturales? El pensamiento innovador, la competencia profesional, el trabajo en equipo y un firme compromiso con la transparencia son las bases sobre las que levantar un modelo de negocio de éxito. Nuestra capacidad de adaptación nos ha convertido en un grupo industrial capaz de controlar toda la cadena de valor del sector constructor-inmobiliario, consiguiendo con ello la consolidación de nuestro modelo de negocio, la solvencia financiera y el desarrollo de un crecimiento sostenible.

Ahora se presentan nuevos y apasionantes retos, que nos permiten seguir evolucionando, innovando y dando soluciones a nuestros clientes y a la sociedad en general, manteniéndonos a la vanguardia del cambio.

La construcción industrializada, el 'smart facility services', el sector de la energía o explorar modelos inmobiliarios en auge, como el 'build to rent' y un nuevo concepto de soluciones habitacionales para el sector senior, son solo algunos ejemplos de los proyectos que hoy nos mueven y nos obligan a ser cada vez mejores, seguir innovando y no abandonar la posición de vanguardia que abanderamos.

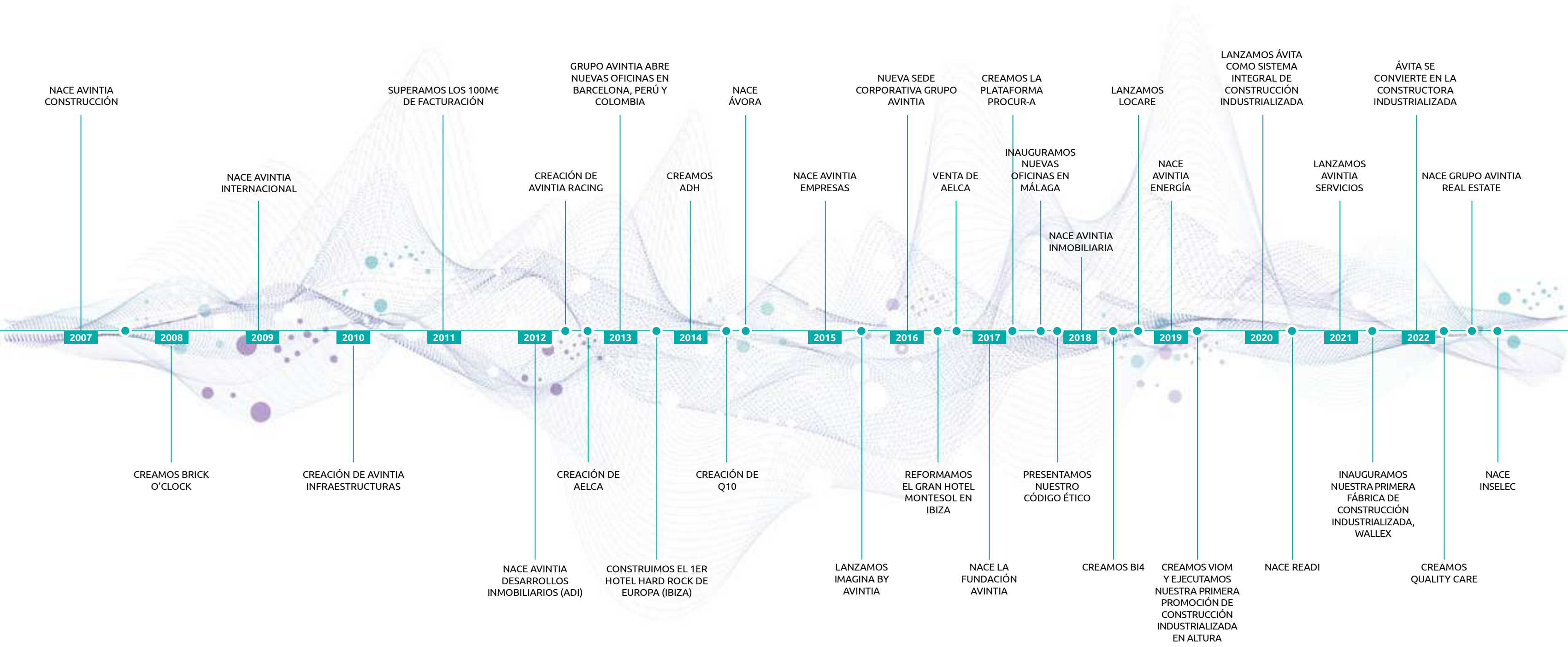
A esto, sumamos nuestro equipo humano, profesional y multidisciplinar, con una dilatada experiencia y conocimiento de todos los sectores en los que operamos, permitiéndonos ofrecer un producto final basado en la máxima calidad.



“Aplicamos el pensamiento innovador para aportar soluciones inéditas.”

→ Historia

# Bienvenido a una trayectoria extraordinaria.

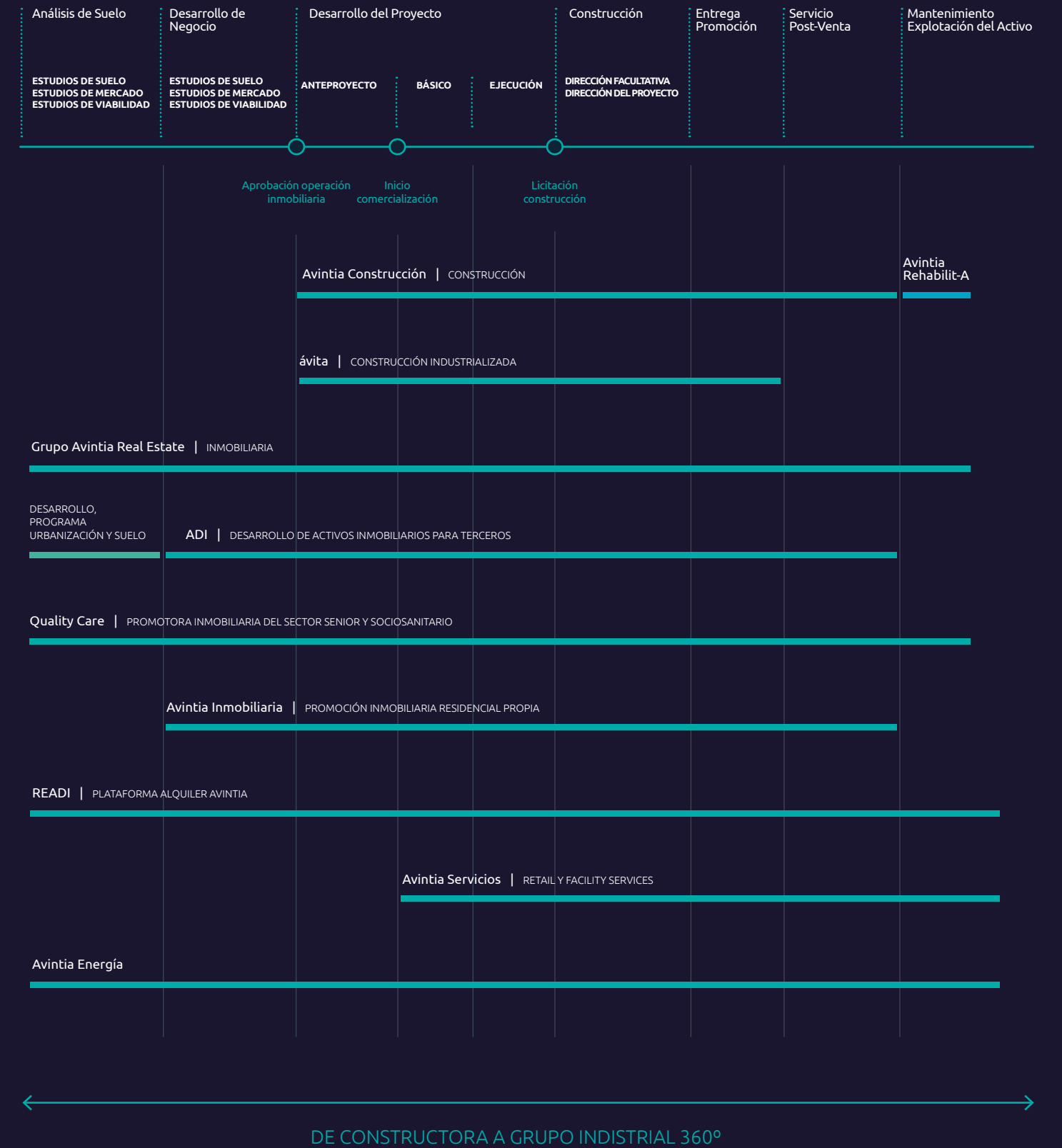


→ Grupo Avintia. Cadena de Valor

# Sumamos nuevas soluciones en toda la cadena de valor del ciclo constructor-inmobiliario

Con un profundo conocimiento del sector en todo el ciclo de vida de los proyectos

Nuestra evolución y diversificación nos ha permitido abarcar y controlar toda la cadena de valor del ciclo constructor-inmobiliario y de la energía, desde la selección y captación del suelo, hasta la gestión inmobiliaria y promoción energética, pasando por el estudio de viabilidad, desarrollo y construcción de proyectos -con modelo tradicional o industrializado-, la postventa y mantenimiento, convirtiéndonos en un referente del sector con conocimiento y experiencia en todo el ciclo de vida del edificio.



→ Grupo Avintia. Magnitudes / Cifras Claves

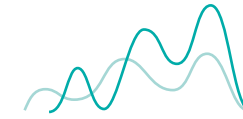


Solvencia para afrontar grandes retos

Nuestras cifras,  
nuestro expertise,  
nuestras fortalezas.

## Consolidación y solvencia financiera

### Grupo Avintia



Cifra de negocio 2022

**495M€**



Año 2022

**+1.000**

Empleados



**5**

Divisiones

### Avintia Construcción



**Nº1** en edificación en España



**75** Proyectos en ejecución

### Avintia



**1** Fábrica construcción industrializada



**+4.500**

viviendas en cartera

### Grupo Avintia Real Estate



**150M€**

Inversión prevista en residencias senior



**30**

Promociones residenciales en marcha

### Avintia Servicios



**55.000**

Activos inmobiliarios gestionados



**200.000**

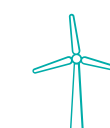
Incidencias resueltas /año

### Avintia Energía



**2.922MWP**

En desarrollo



**55**

Proyectos en pipeline

# 02

## Estrategia Digital

→ Estrategia Digital

## Transformación Digital End to End de la Cadena de Valor

Disponer de plataformas digitales que permitan reunir, compartir y facilitar el análisis de información constituye un elemento valioso desde el punto de vista estratégico para la organización y repercute directamente en nuestro producto, en lo que hacemos y nuestra capacidad para adaptarnos y anticiparnos a las necesidades del mercado.

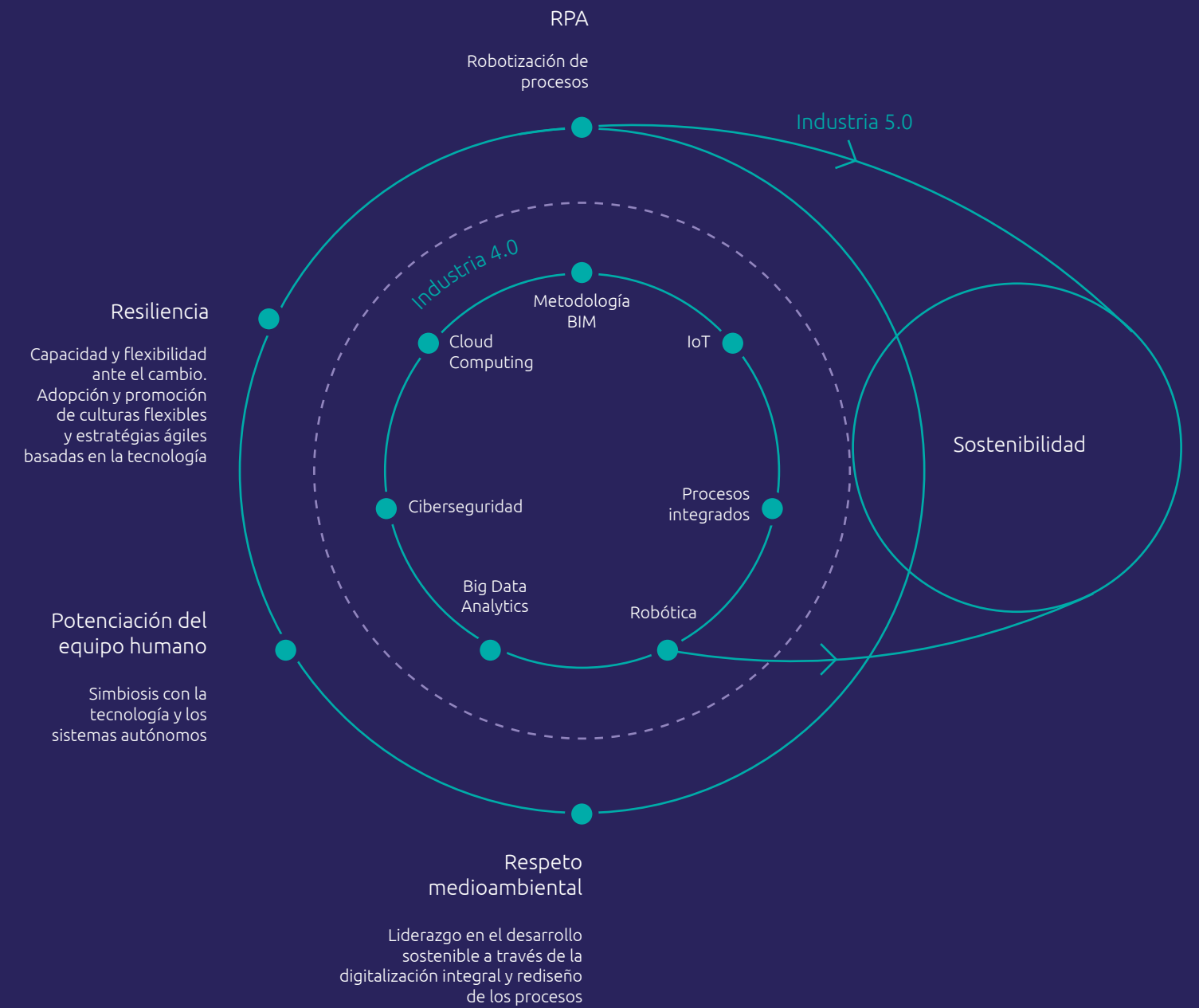


# Tecnologías digitales a través del ciclo de vida inmobiliario y de la construcción



El Plan Tecnológico de Grupo Avintia es un elemento estratégico, dinámico e incremental, que busca implementar soluciones integrales, innovadoras, capaces de maximizar el valor de los productos y procesos de la compañía en sus líneas de negocio: Avintia Construcción, Ávita, Avintia Inmobiliaria y Avintia Servicios.

## Transformación Digital End to End de la Cadena de Valor



01

El cliente, las personas y conocimiento en el Centro

02

Simplicidad. Experiencia de usuario

03

Modelo de crecimiento del negocio

04

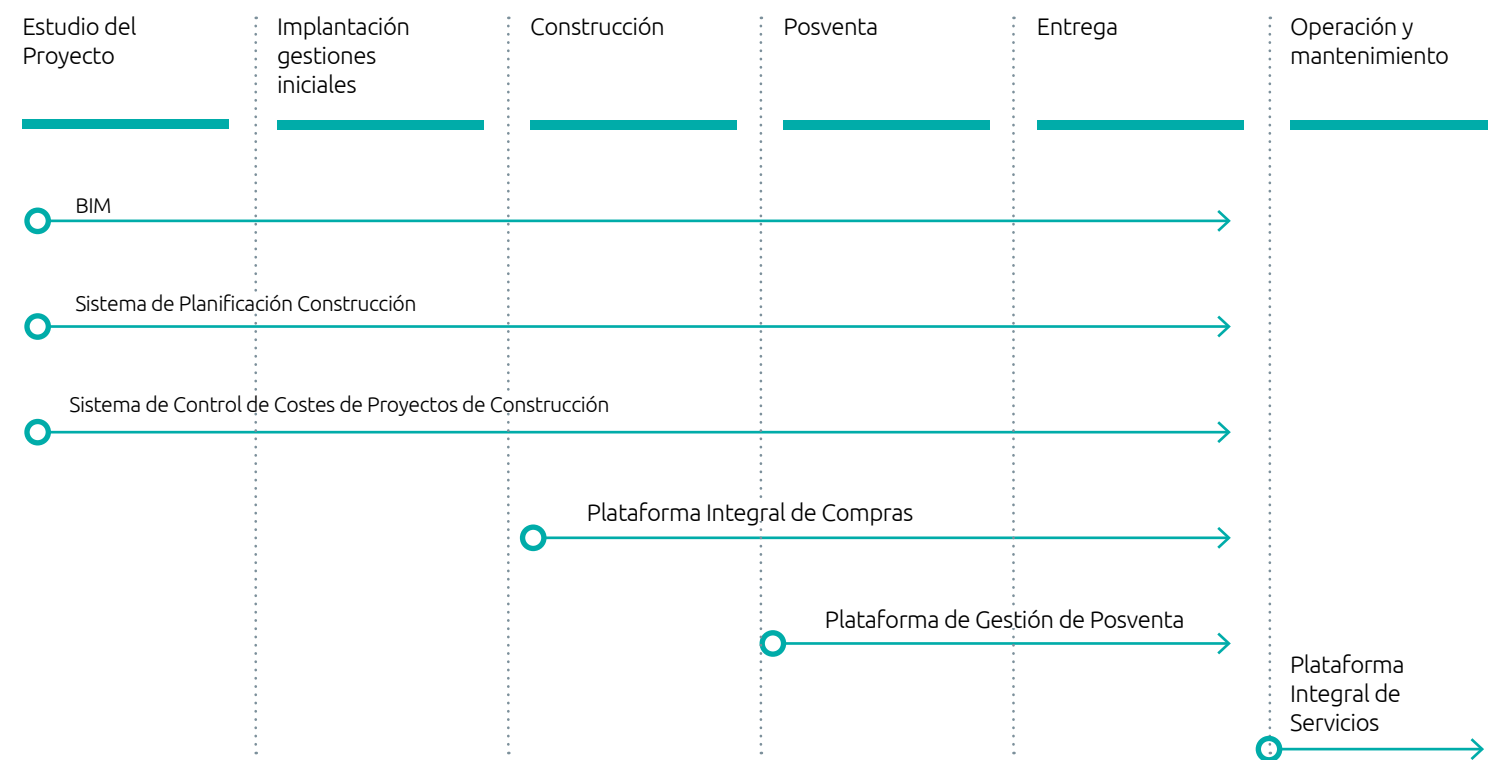
Transparencia de la información

05

Acelerador de la sostenibilidad

→ Estrategia Digital

# Tecnología Digital en la Construcción Tradicional



## BI4 PLAN

### Sistema de Planificación Construcción

Gestor Integral de proyectos y portafolios, incluye solución de BI empresarial para el tratamiento de datos orientado a la gestión de proyecto, planificación, costes, venta y control del progreso. Solución de integración para compartir información de distintos procesos entre sistemas de la compañía.

## BI4 COST

### Sistema de Control de Costes de Proyectos de Construcción

Solución tecnológica que permite la visualización integral del control de gestión de proyectos y portafolios de proyectos, flujos de revisión y aprobación. Solución integradora de los Prestos de cada obra para su análisis detallado y global. Integrada con Power BI para el tratamiento de datos orientado al análisis de control de costes y gestión/proyección de riesgos

## procur-A

### Plataforma Integral de Gestión de Compras

Plataforma inteligente de compras que permite conectar el sistema de control de costes y planificación, al sistema financiero y a la base de datos del producto, con el fin de obtener la información necesaria para la planificación de compras, aprobación de expedientes, información de compras, base de datos de proveedores, base de datos de estudios y portal de proveedores.

# Tecnología Digital en la Construcción Industrializada



### 01

Producto:  
Arquitectura  
Ingeniería y diseño  
Comercialización

### 02

Fabricación  
Distribución, Montaje  
y Construcción

### 03

Entrega  
Operación y  
Mantenimiento

Integración de las diferentes funciones y disciplinas específicas durante el proceso de construcción, en una única plataforma

→ Estrategia Digital

# 01

Producto:  
Arquitectura  
Ingeniería y Diseño



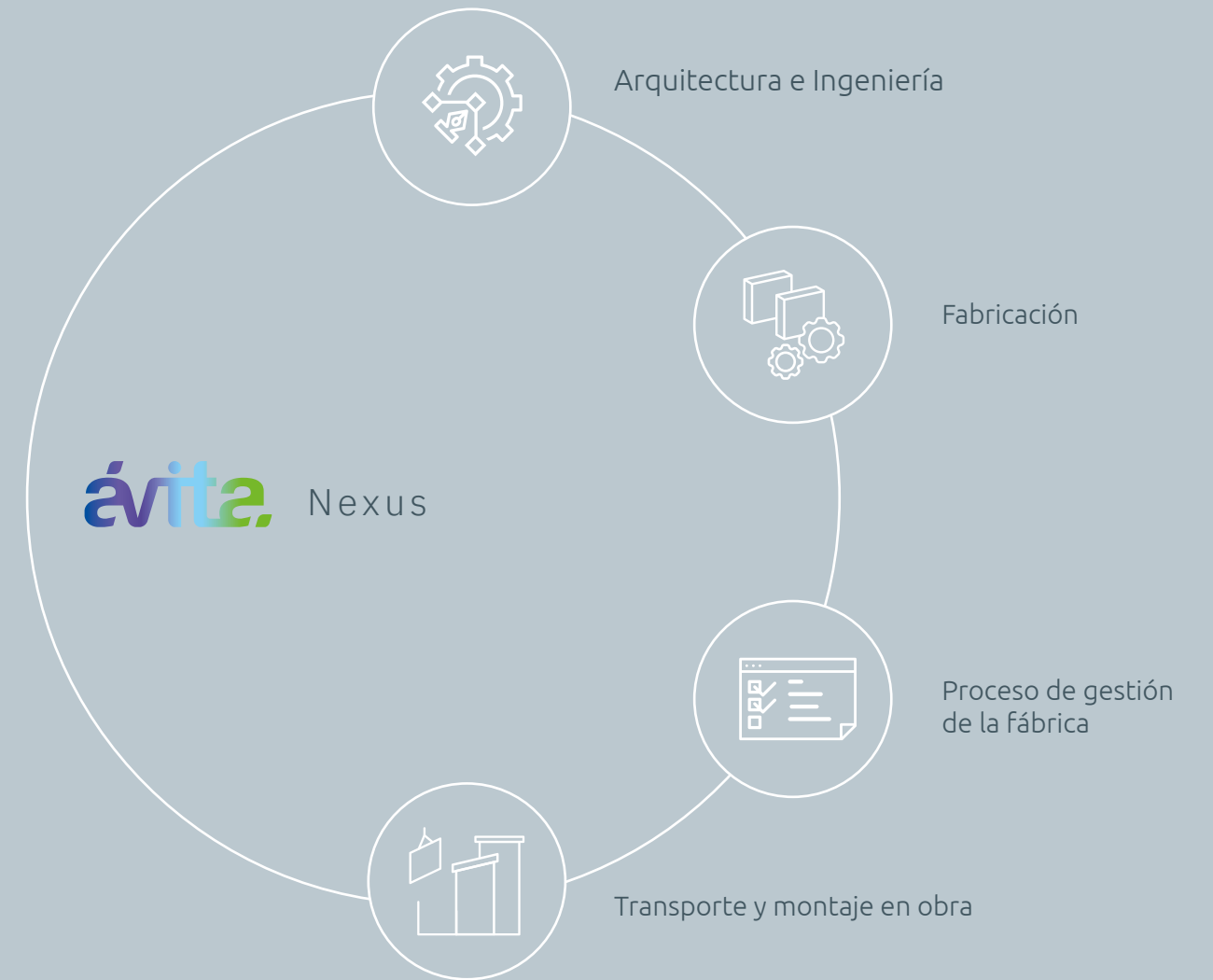
## BIM

**Metodología BIM:**

Implantación Nivel 3, nivel de colaboración completa, en todas sus dimensiones (2D, 3D, 4D, 5D, 6D, 7D). Implementación del Modelo Federado: modelo común compartido (modelo BIM unificado), plena integración de los datos en cloud. Acceso de todos los involucrados al proyecto, siendo posible agregar información, según roles y permisos preestablecidos.

# 02

Fabricación  
Distribución, Montaje  
y Construcción



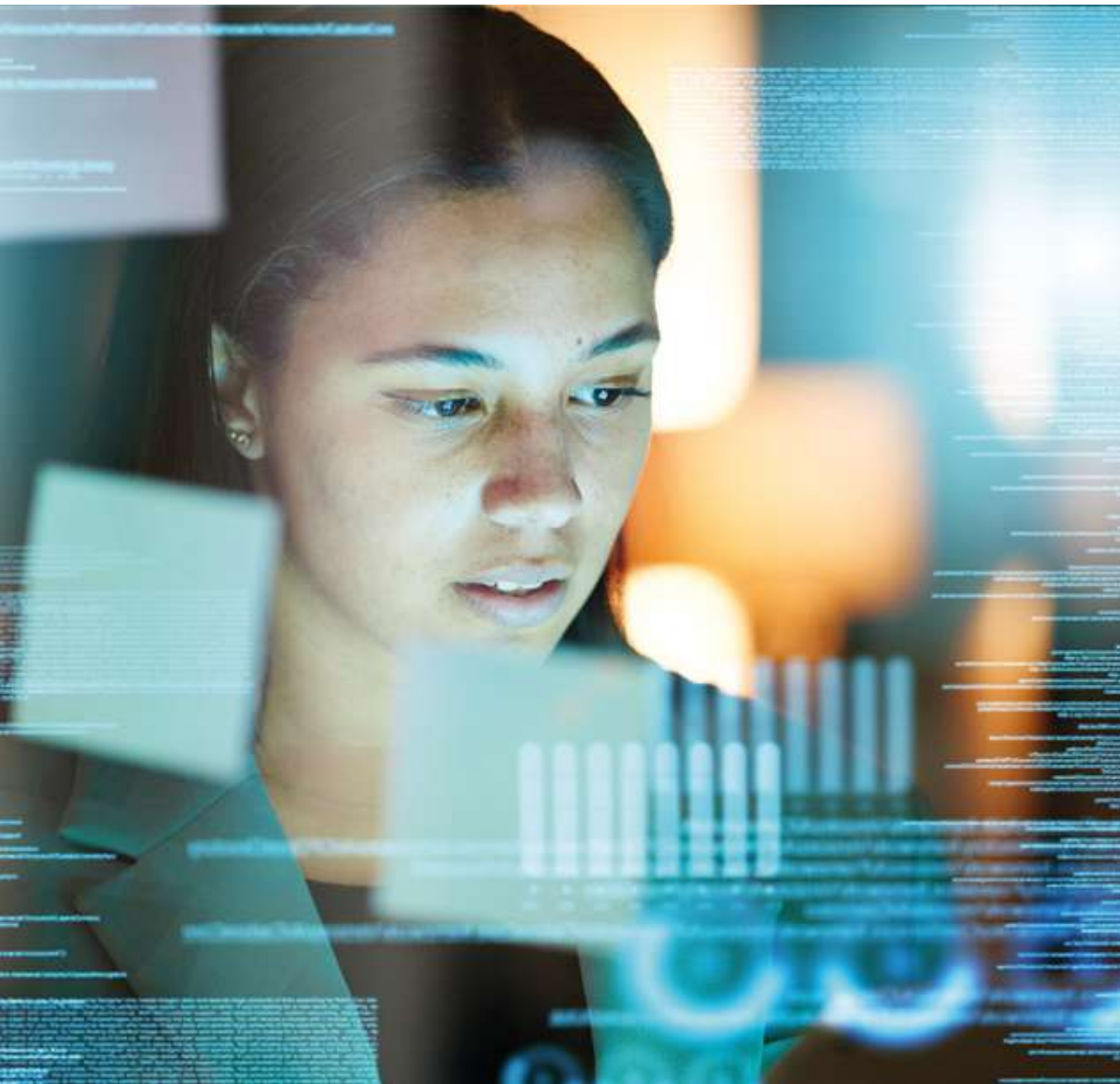
## ávita Nexus

**Plataforma Integral Construcción Industrializada:**

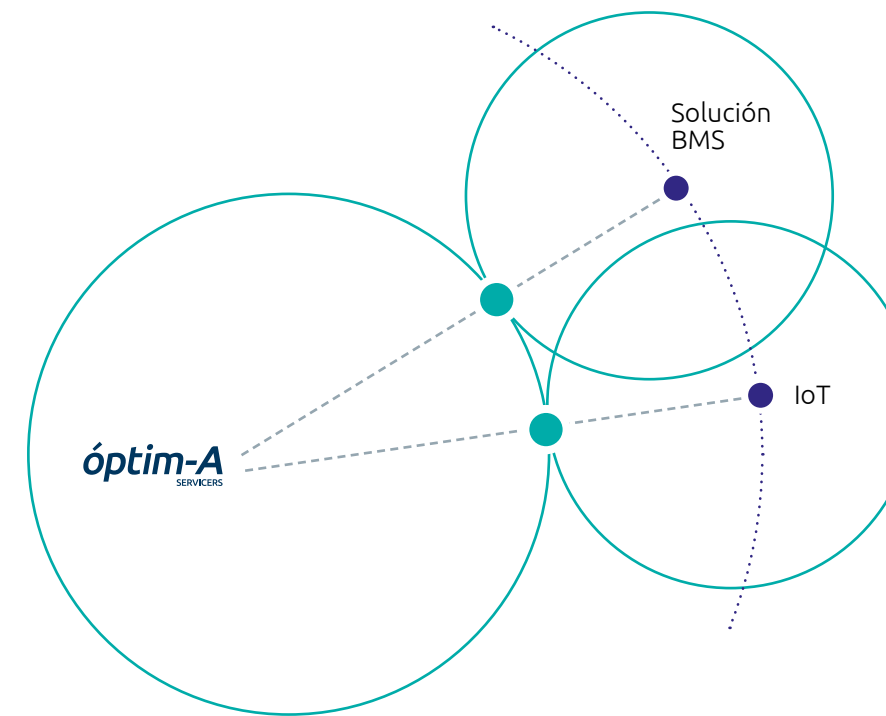
Plataforma inteligente basada en la nube que permite la gestión digital de todo el proceso de producción de elementos industrializados, bajo metodología BIM, integrando arquitectura e ingeniería, estimación, planificación, producción, cadena de suministros, logística, montaje y control de gestión de la fábricas.

→ Estrategia Digital

03 Entrega Operación y Mantenimiento



Las empresas que gestionan más y mejor la información tienen más opciones de identificar oportunidades de mercado e implementar acciones innovadoras.



**optim-A**  
SERVICERS

**Plataforma Integral de Servicios y Postventa**

Plataforma tecnológica con la que Avintia Servicios puede planificar, controlar y supervisar la gestión de activos de forma transversal, en todas las fases de proyecto desde cualquier dispositivo, en tiempo real e integrar al cliente en el proceso de principio a fin o en aquellas fases que este requiera, con la opción de modelar dicha integración en función de sus necesidades.

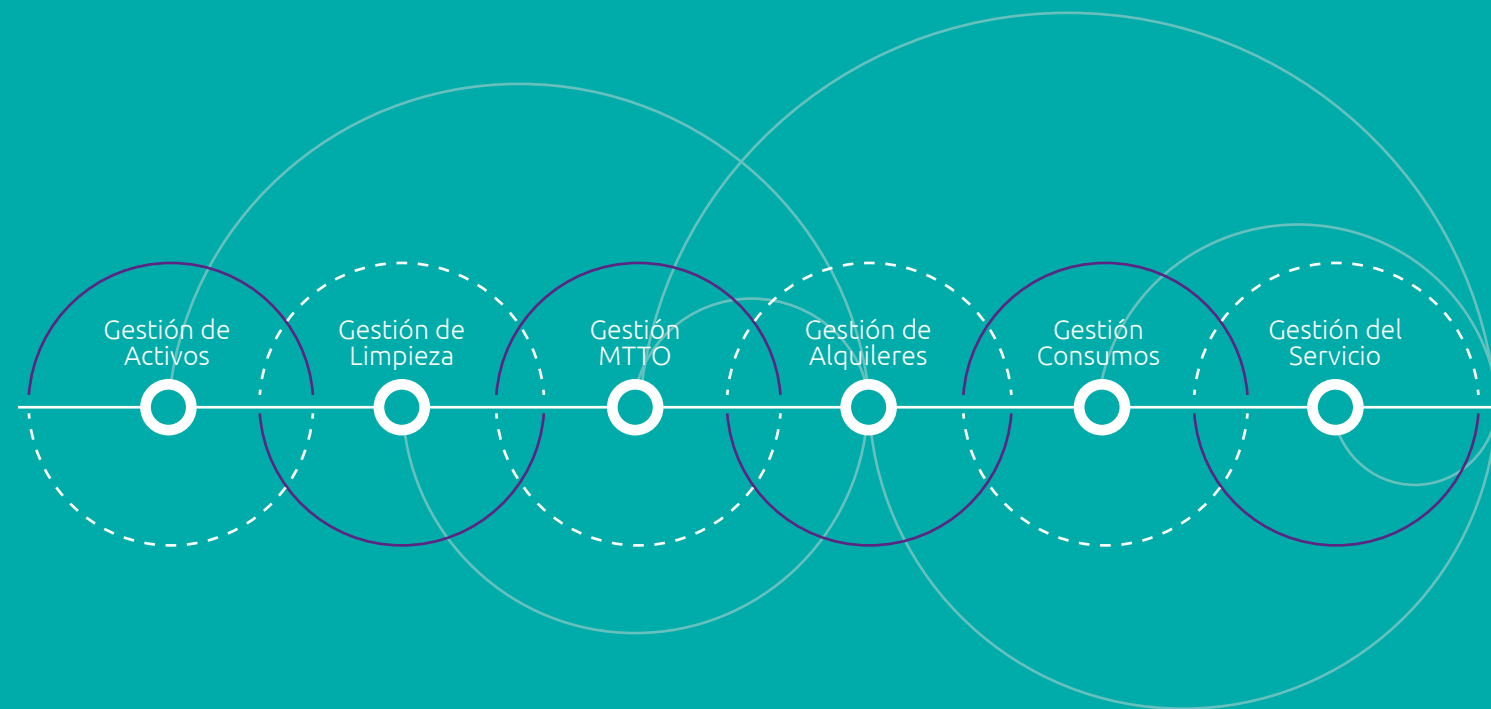
El módulo de postventa permite coordinar y controlar los equipos de trabajo y subcontratistas desde cualquier dispositivo, así como la gestión consolidada de todos procesos activos, incluida la interacción con el cliente/promotor y subcontratista: administración y carga de planos, mediciones y visualización modelo BIM, registro y cierre de incidencias, partes de trabajo, gestión documental, así como el seguimiento y visualización de Informes - KPI's operativos y ejecutivos.

→ Estrategia Digital

# 04

## Gestión Integral del Activo

Gestión del Activo a través del Dato



A partir del auge del BIM, el Internet de las cosas, la inteligencia artificial y la realidad aumentada, la estrategia se centra en desarrollar la transversalidad de la gestión del activo, repercutiendo en la optimización del mantenimiento.



# 05

## Otros Sistemas

**óptim-A**  
REAL ESTATE

### Plataforma Comercial

Plataforma digital para la gestión comercial inmobiliaria, gestión de clientes, administración de la fuerza de ventas y activos. Gestión interna y externa con publicación automática de los inmuebles en los principales portales nacionales y el análisis de la evolución de ventas online.

## 03

## Sostenibilidad

→ Sostenibilidad

## Construyendo el camino hacia el Carbono Neutral.

Hemos integrado la sostenibilidad como parte de nuestro ADN empresarial, un elemento clave para la evolución del modelo de negocio, la creación de valor y la generación de impactos positivos a largo plazo para todas las partes interesadas y el medioambiente. Somos, así, facilitadores e impulsores del crecimiento y desarrollo de una sociedad más sostenible.

→ Sostenibilidad



# Comprometidos con el presente y futuro de la sociedad

PILARES DE LA ESTRATEGIA DE SOSTENIBILIDAD

Nuestro Plan de Sostenibilidad cuenta con 3 objetivos principales: La neutralidad de carbono o Net Zero, promover la circularidad en nuestros proyectos desde la construcción a la operación y maximizar el bienestar y la salud de clientes y empleados.



## Plan Estratégico Global

### Estrategia de sostenibilidad

Liderar el camino hacia una transición más verde del sector

### Avance hacia el Futuro

Medir y comunicar el cumplimiento y los resultados de nuestros compromisos



### Sostenibilidad desde Fábrica

Modernización del tejido industrial y transformación digital

### Sistema de gestión

Materializar y gestionar sistémicamente el desempeño en la cadena de valor del negocio

### Estrategia de Sostenibilidad

- **Huella de Carbono** (Corporativa/ ávita System Productos)
- **Huella Hídrica** ávita System - Productos
  - Innovación en Construcción Industrializada y Sostenibilidad
- **Economía Circular**
- **Bienestar y seguridad** (ávita System – Productos)
  - Ecosistemas - Alianzas

### Sostenibilidad desde Fábrica

- **Construcción Industrializada**
  - Edificios sostenibles en todo su ciclo de vida
  - BTR, Residencias de Mayores, Residencias de Estudiantes, Hoteles, Centros Deportivos
  - Rehabilitación
  - Eficiencia Energética
  - Transformación Digital

### Sistema de Gestión

- **Reducción del Impacto Ambiental:** procesos, productos, servicios
- **Información no Financiera – Transparencia:** ESGs, Taxonomía UE, Impacto ODS
- **Eficiencia operativa y seguridad**

### Avance hacia el Futuro

- **Indicadores, objetivos y metas:**
  - Desde el ambiente: materiales, agua, energía
  - Hacia el ambiente: emisiones, residuos
  - Gestión ambiental: certificaciones, formación, economía circular
  - Salud y bienestar: calidad del aire interior, iluminación, acústica
  - Coste del ciclo de vida y valor del activo

# 04

## Divisiones

→ Divisiones

Presentes en todo el ciclo de vida del sector constructor-inmobiliario y de la energía

Hemos pasado de ser una constructora a un Grupo Industrial 360°, en el que diversificamos nuestra área de actuación aguas arriba y abajo de la construcción propiamente dicha, adaptándonos y anticipándonos a los cambios coyunturales.

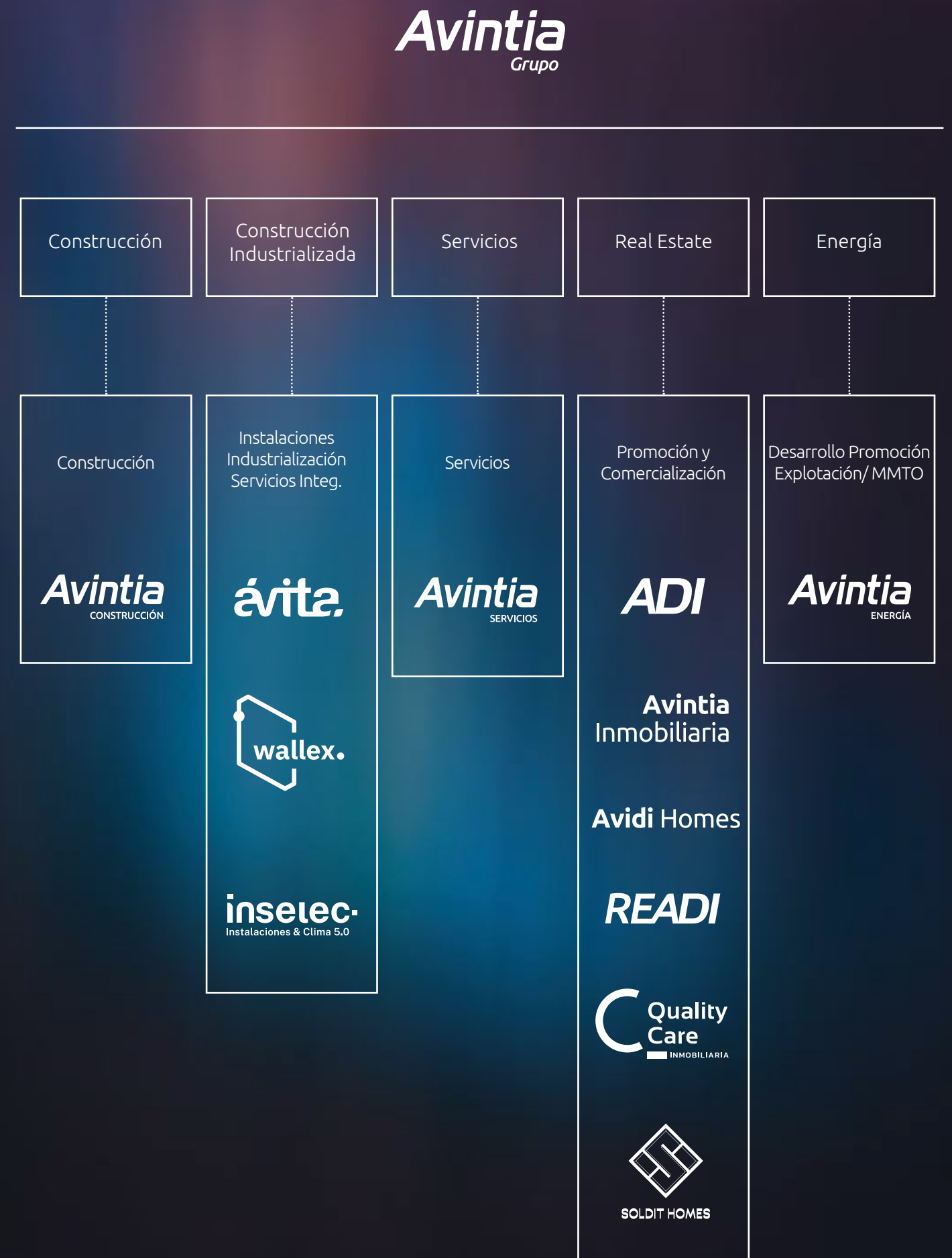


→ Divisiones

# Soluciones especializadas para los nuevos retos de nuestros clientes

Estamos en una posición única para proporcionar servicios de extremo a extremo

Nuestro pensamiento innovador, unido a nuestra vocación de servicio y compromiso con la calidad, nos han llevado a ser el grupo industrial que somos hoy y desarrollar un porfolio completo de soluciones para toda la cadena de valor del ciclo constructor-inmobiliario y energético, plasmado en nuestras diferentes divisiones y empresas que, a su vez, fortalece al grupo con las potentes sinergias que se establecen entre las mismas.

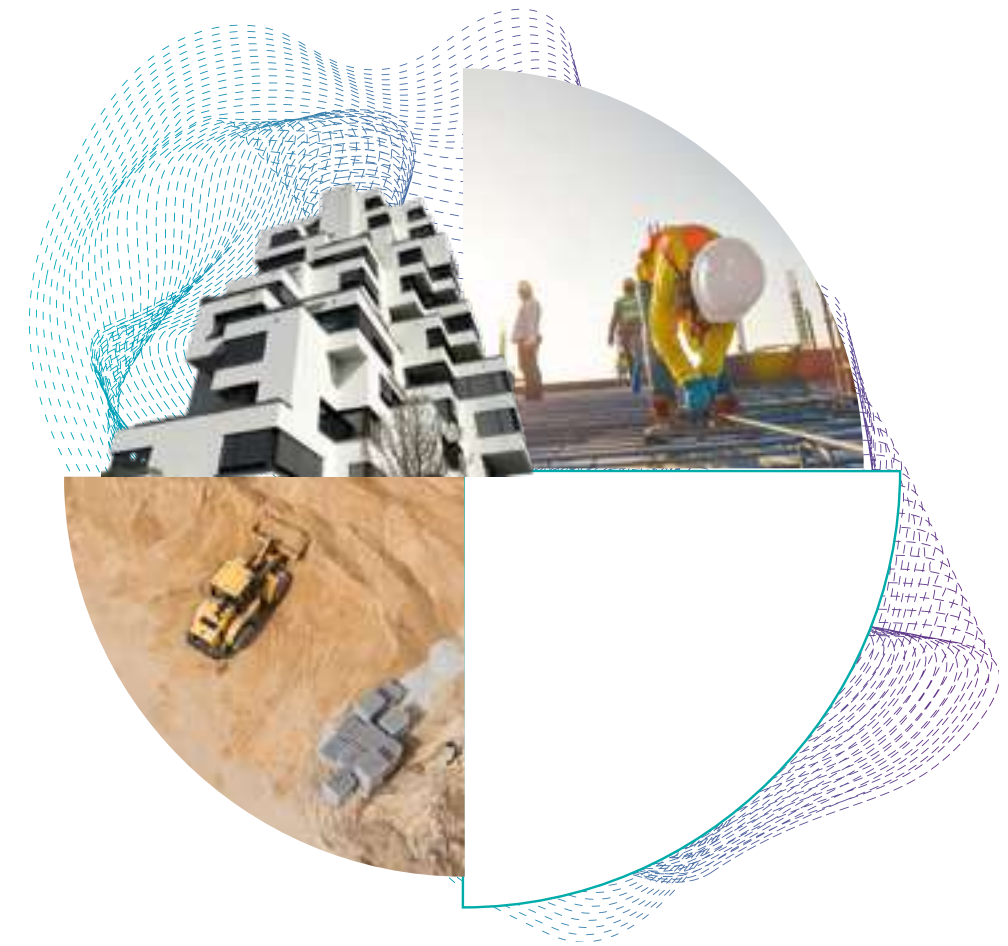


→ Divisiones | Construcción

## El punto de partida de Grupo Avintia

Líderes por no  
conformarnos, listos  
siempre para nuevos  
desafíos

## Construcción

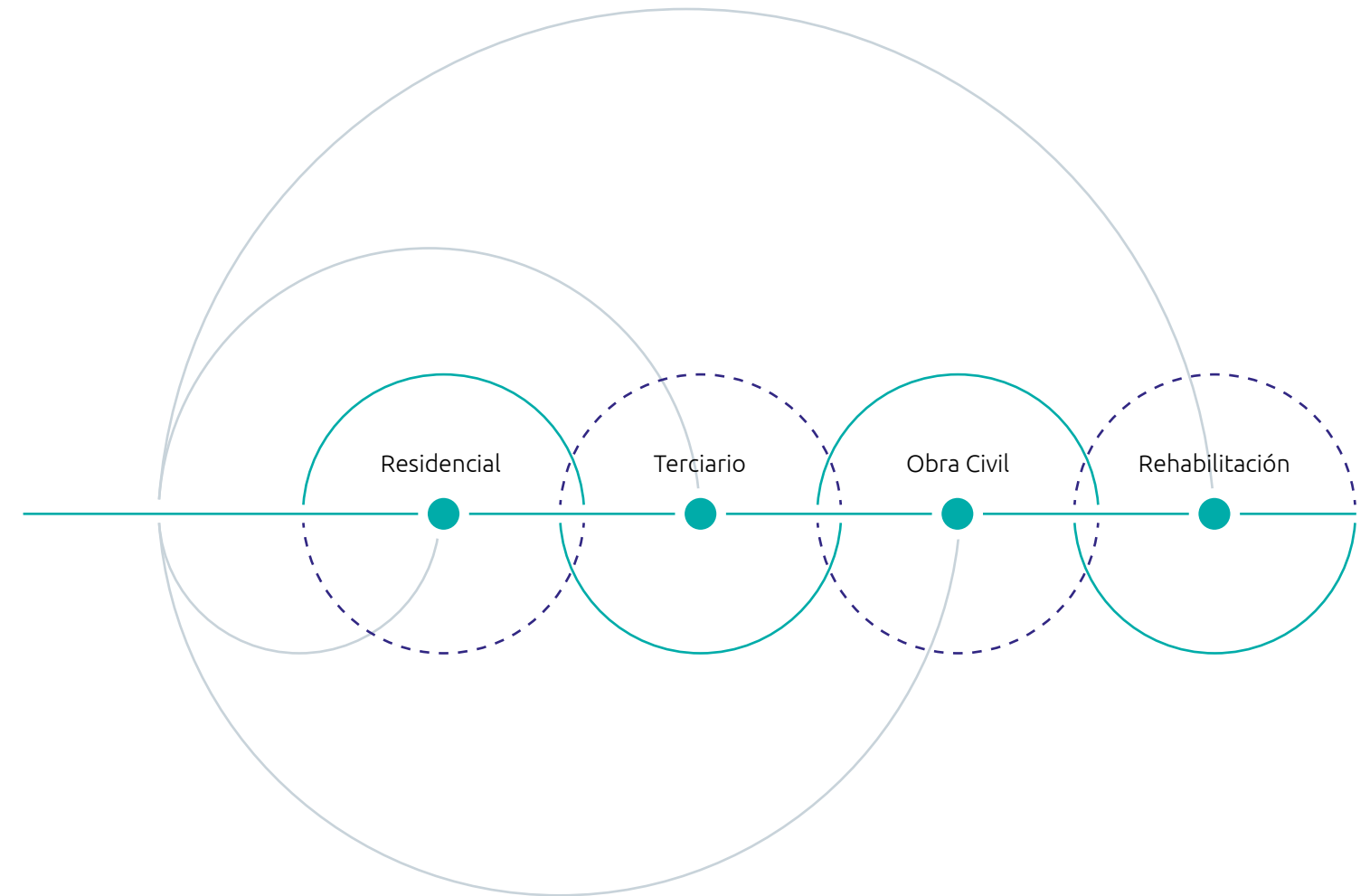


La construcción marcó el camino de Grupo Avintia, siendo su primera actividad y motor a día de hoy, en cuyo recorrido han ido surgiendo nuestras demás áreas de actividad. Llevamos 10 años siendo líderes en edificación residencial en España y referentes en construcción de proyectos singulares, gracias a nuestra profesionalidad, aplicación de sistemas e innovación constante para optimizar procesos y resultados.

Capacidad y solvencia para ejecutar grandes proyectos. Experiencia y conocimiento para alcanzar la excelencia.

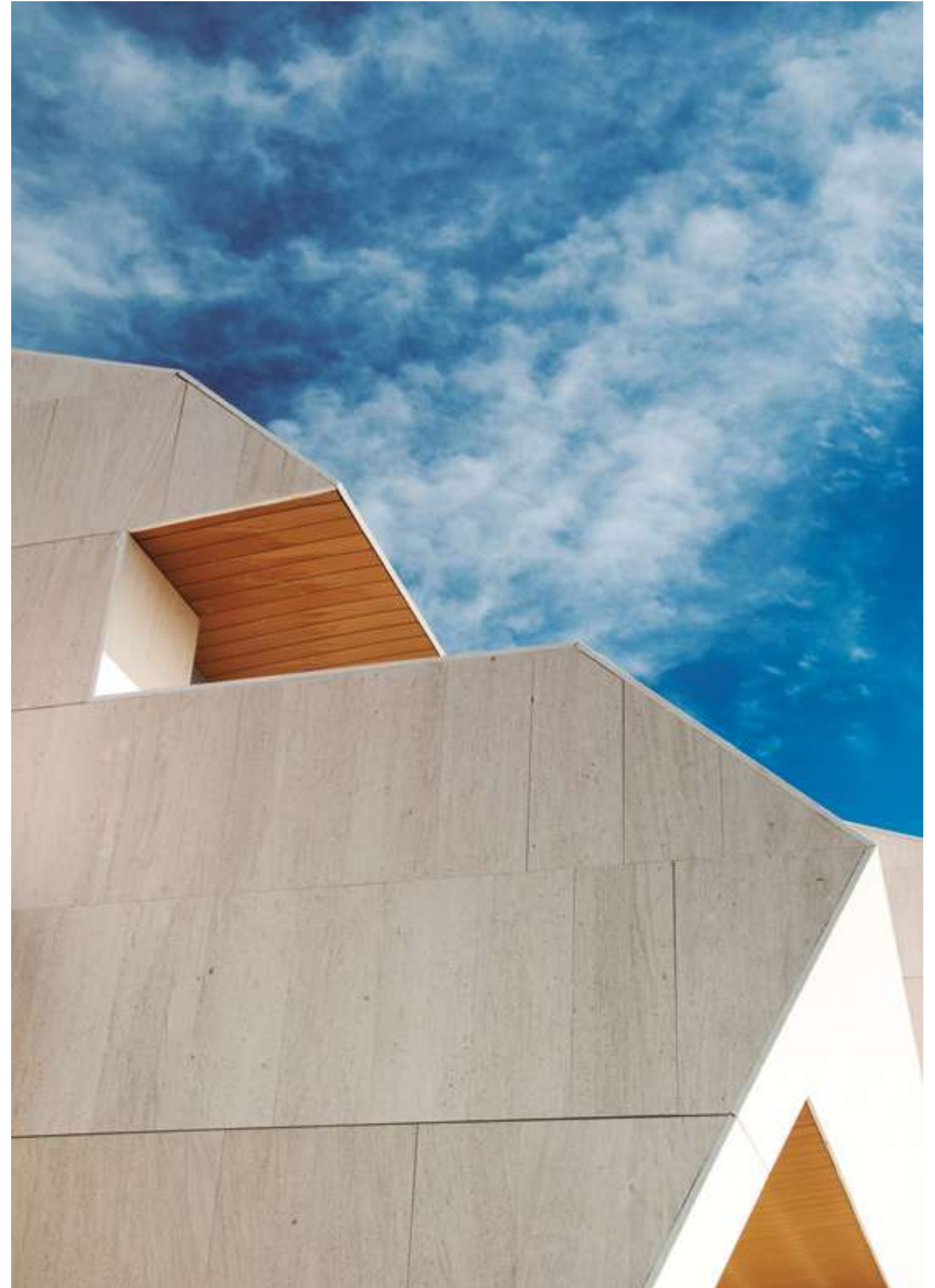


### Líneas de negocio



Desarrollamos proyectos residenciales (unifamiliares y plurifamiliares), desde vivienda protegida hasta alto lujo; proyectos para el sector terciario, como residencias de estudiantes y residencias senior, hoteles, hospitales, colegios, instalaciones deportivas y centros comerciales, entre otros; obra civil, como infraestructuras portuarias, de ferrocarril, pasos subterráneos y elevados y urbanizaciones; así como rehabilitaciones de edificios históricos y emblemáticos, con un equipo de ingeniería y profesionales de la construcción de alto nivel, primando siempre la calidad y el cumplimiento de plazos y objetivos del cliente.

→ 36 Chalets en Boadilla del Monte. Madrid



→ 43 Viviendas en Pozuelo de Alarcón. Madrid



→ [54 Viviendas en Valdebebas. Madrid](#)



→ 53 + 93 viviendas en Morzarzal, Madrid



→ Urbanización Palo Alto. Ojén. Málaga.





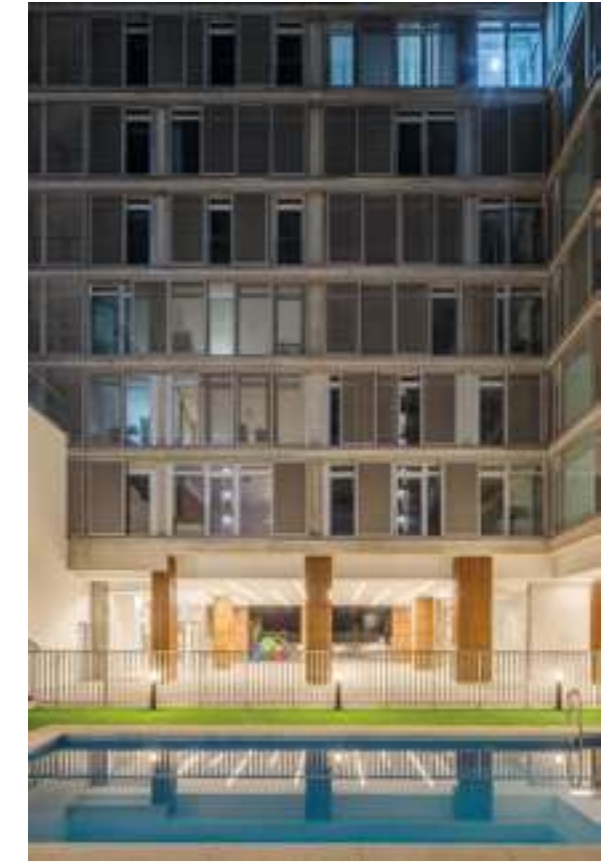
→ [AQ Urban Sky, Málaga](#)



→ 64 viviendas en Malilla, Valencia



→ [134 viviendas en Valencia](#)



→ Chalet de Lujo. Ibiza



→ Hotel W. Ibiza.



→ [Hotel Juan Carlos I Barcelona](#)



→ Residencia de Estudiantes Student Experience en Pozuelo de Alarcón



→ Residencia de Estudiantes en Salamanca

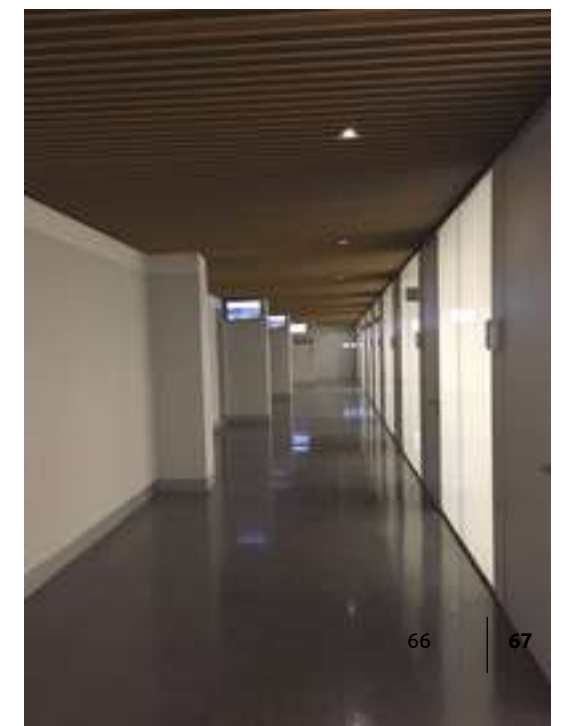




→ Centro Comercial Nexum Retail Park en Fuenlabrada



→ Hospital Quirón. Córdoba



→ Ampliación Hospital Don Benito y Villanueva en Extremadura



→ Estación Internacional de Can Franc, Aragón



→ Proyecto Adif: Estación de Atocha, Madrid



→ Urbanización PP4. Leganés. Madrid.



→ Port Premià de Mar, Cataluña



Abanderando la modernización del sector a través de la industrialización

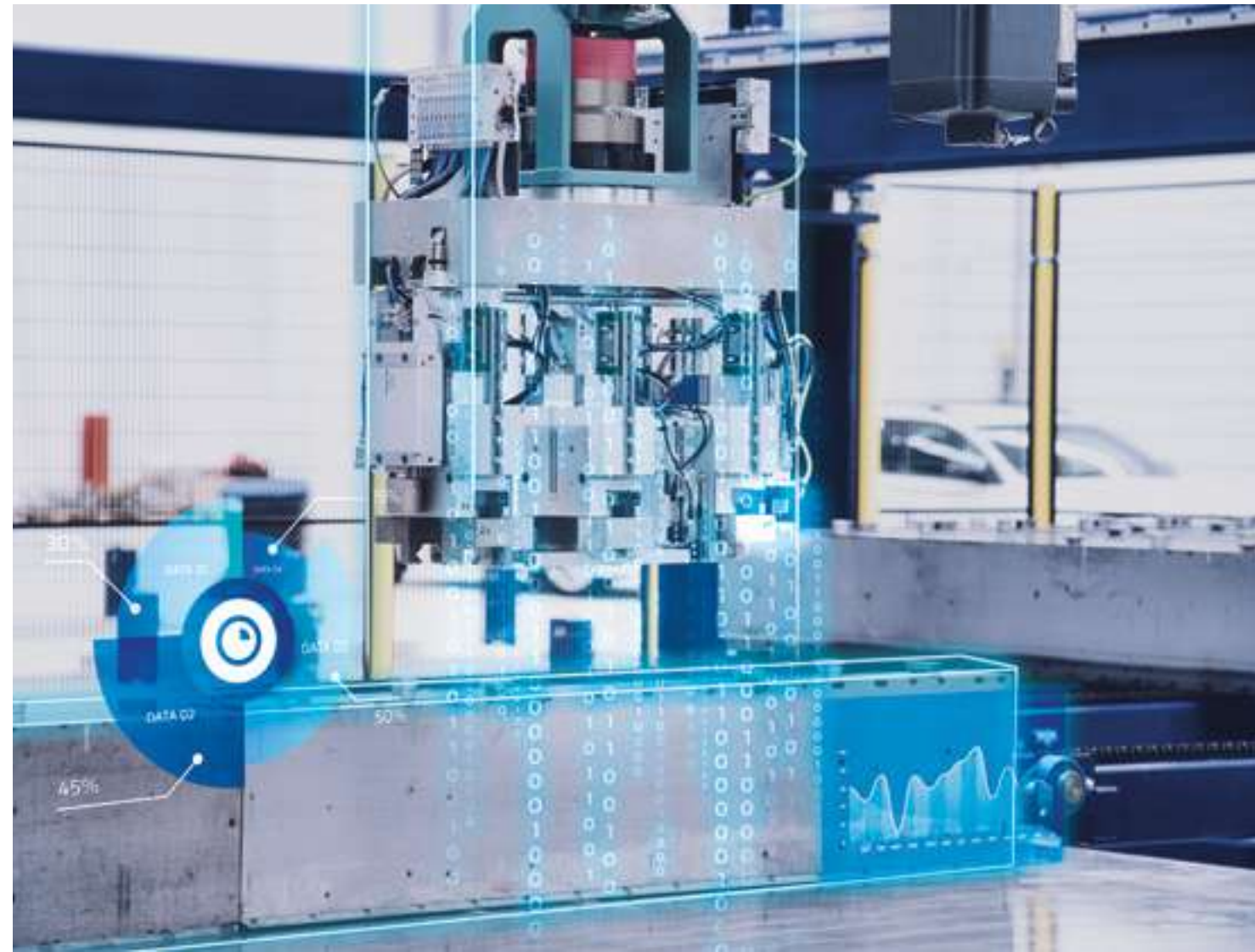
La innovación es lo que nos mueve, nuestro impulso para seguir siendo líderes

## Construcción Industrial



En Grupo Avintia venimos detectando las carencias y necesidades del sector desde hace más de un lustro, por ello, hemos llevado a cabo un proceso de digitalización de la compañía y hemos desarrollado un modelo de construcción industrializada único en el mercado que se concreta en ávita, la constructora industrializada de Grupo Avintia.





→ Divisiones | Construcción Industrializada



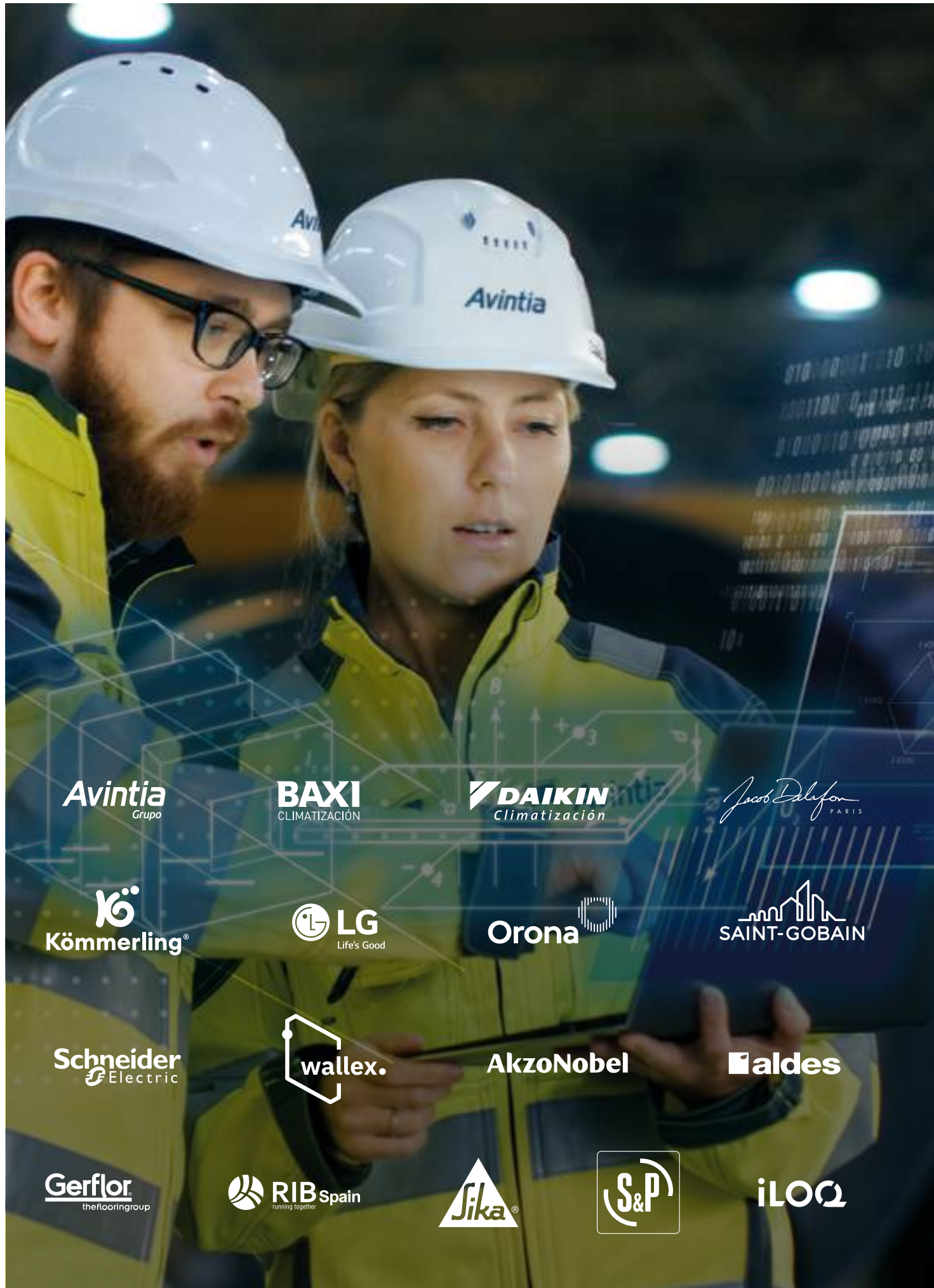
Ávita, la compañía de construcción industrializada de Grupo Avintia. Una solución única en el mercado.



Ávita opera sobre un nuevo proceso constructivo colaborativo, basado en la producción de elementos en su propia fábrica automatizada, la digitalización de todo el proceso e interconexión con el resto de participantes en el proyecto, que da lugar a un producto de calidad, sostenible y trazable en todo el ciclo de vida del edificio. Así, ávita conecta el proceso de diseño y fabricación de los elementos industrializados para el edificio hasta su ensamblaje, utilizando las técnicas más innovadoras e integrando las soluciones específicamente desarrolladas por los partners para cada proyecto, en la cadena de producción y montaje.



Con el modelo de construcción industrializada de ávita conseguimos reducir plazos de entrega, eliminar incidencias con una planificación y seguimiento exhaustivo del proyecto; reducir drásticamente el impacto del proyecto en el medioambiente en todo su ciclo de vida, dando lugar a espacios saludables y confortables.



→ Divisiones | Construcción Industrializada

## Ecosistema de I+D+i

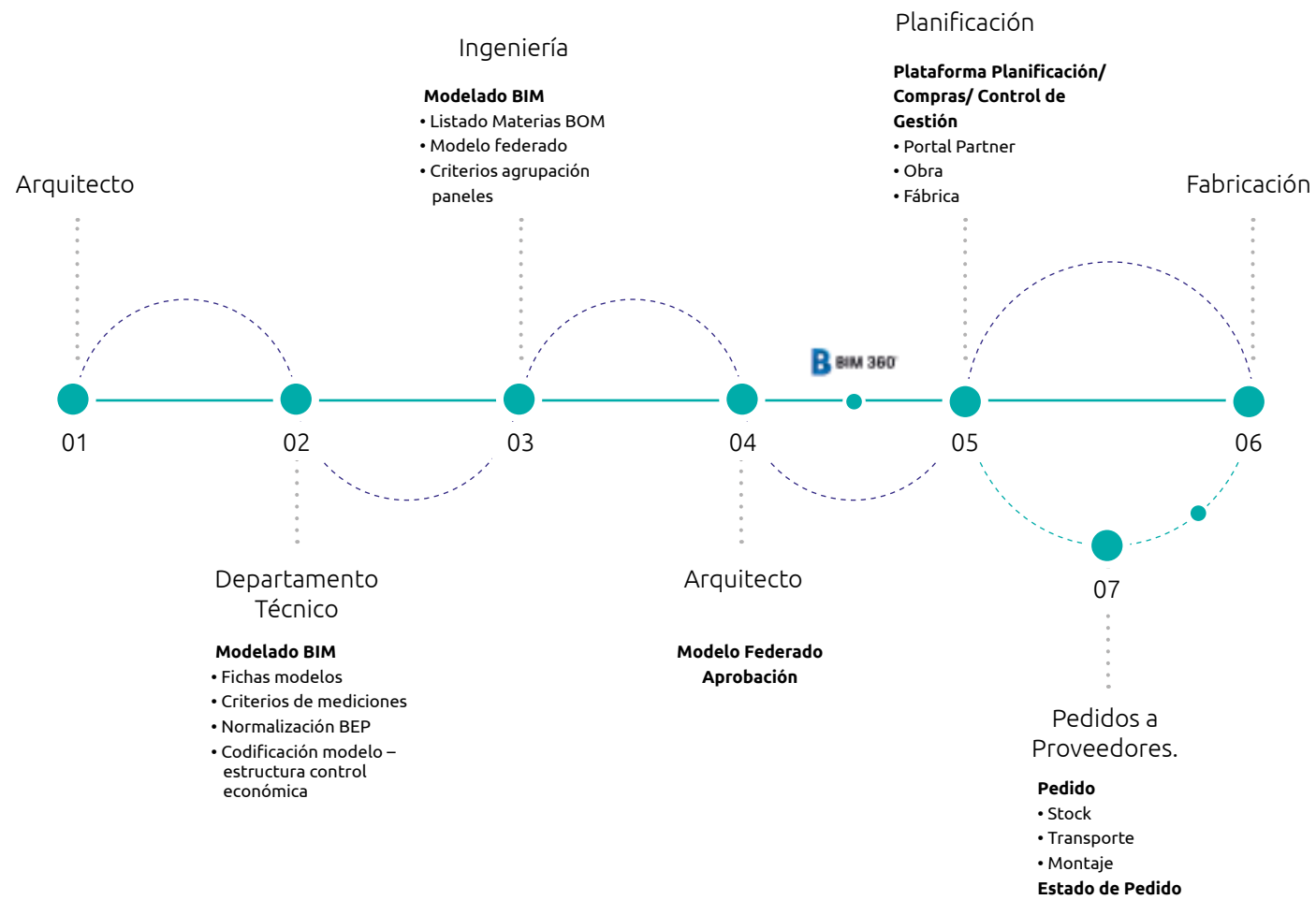
Hemos creado un ecosistema de I+D+i integrado por nuestros partners, multinacionales líderes en sus respectivos sectores.

Incorporamos las soluciones de BAXI, Daikin, Jacob Delafon, KÖMMERLING, LG, Orona, Saint-Gobain, Schneider Electric, Wallex, AkzoNobel, Aldes, Gerflor, Sika, Soler & Palau, RIB e iLOQ y trabajamos en el desarrollo de nuevas soluciones que optimicen y añadan valor al producto final.

→ Divisiones | Construcción Industrializada

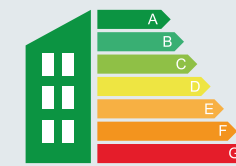
# Digitalización y Sostenibilidad

La digitalización de los procesos, desde la concepción y diseño del edificio por el arquitecto, hasta su fabricación, transporte y ensamblaje, basados en metodología BIM e integrando otros sistemas punteros en la cadena de valor del proyecto, permiten a ávita optimizar los recursos y tener una trazabilidad y control completos sobre cada una de las fases: desarrollo de arquitectura, modelado BIM, desarrollo de ingeniería, modelo federado, planificación de la producción, fabricación, stock, transporte y montaje.



## Un modelo de construcción que apuesta por la sostenibilidad:

Nuestros clientes pueden acceder a una amplia gama de soluciones dentro del ecosistema ávita para conseguir edificios de alta eficiencia energética y respetuosos con el medioambiente durante todo su ciclo de vida.



Calificación Energética de los edificios A+, basada en los componentes del ecosistema ávita:

**Medidas Activas**

- Aerotermia
- Bomba de Calor
- Iluminación de Bajo consumo
- Equipos de climatización de alto rendimiento

**Medidas Pasivas**

- Ventanas Eficientes
- Paneles de fachada autoportantes
- Ecodiseño (para aprovechamiento de luz natural, por ejemplo)
- Pinturas de fachada fotocatalíticas
- Impermeabilización de cubierta



Edificios con Certificación BREEAM

**Gracias a soluciones como las que siguen a continuación, entre otras:**

- Sistema de Climatización Inteligente
- Equipos de alta eficiencia energética y respetuosos con el medioambiente
- Alto espesor de aislamiento y estanqueidad a la envolvente térmica
- Luminarias de bajo consumo



Indicadores de Impacto Positivo frente a la construcción Tradicional

- Reducción de Emisiones de CO2 o -39,44% durante la construcción o -41,16% en el ciclo de vida del edificio
- Demanda de energía: -40,1%
- Consumo de energía final: -49,1%
- Consumo de agua: -20,1%
- Costes anuales consumo: -32,2%

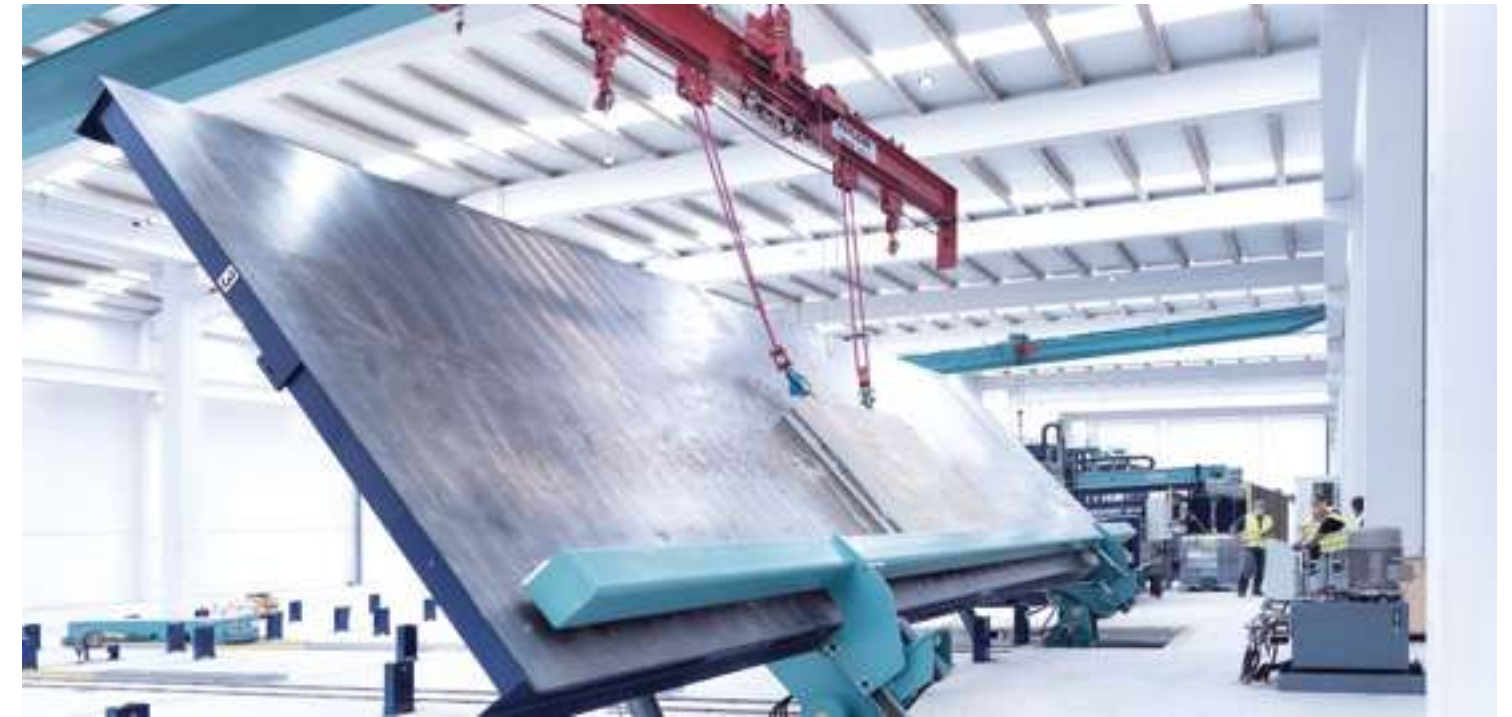
→ Divisiones | Construcción Industrializada



powered by

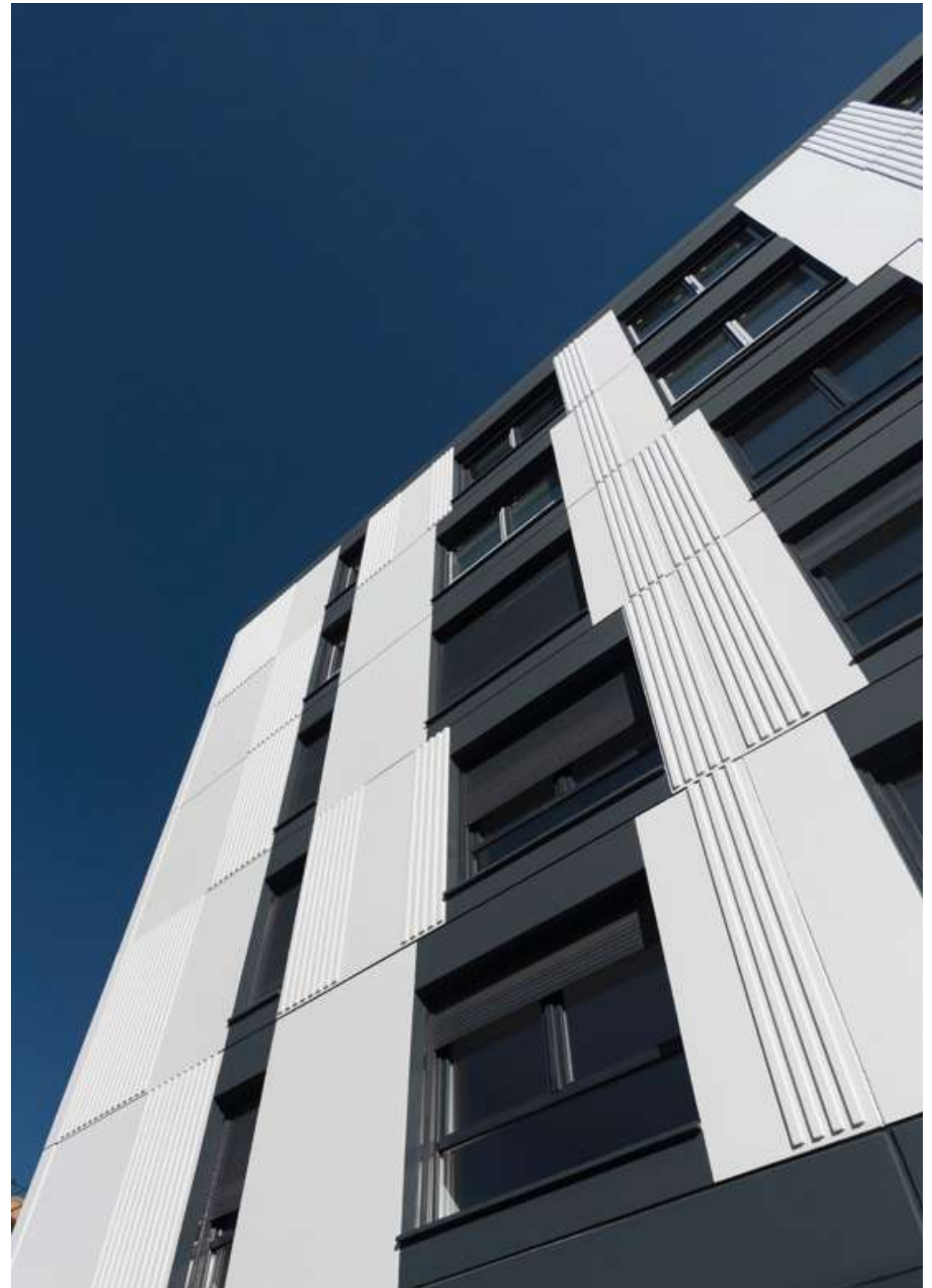


Un centro tecnológico industrial sin precedentes.

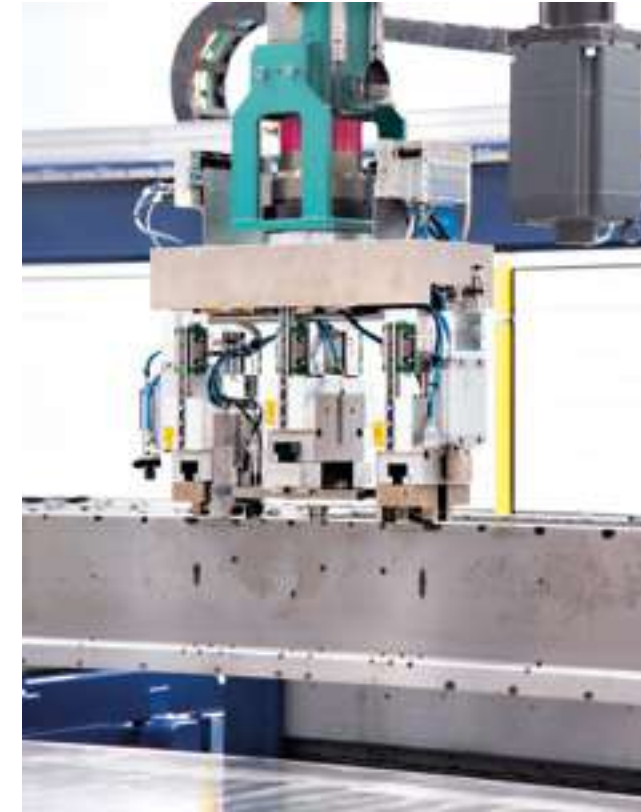


Wallex, la primera fábrica de construcción industrializada integral en España, es la columna vertebral de ávita, puesta en marcha por Grupo Avintia y CEMEX Ventures, ofrece un sistema constructivo industrializado offsite para fabricar fachada y estructura del edificio. La planta, de 16.000 m<sup>2</sup>, tiene una capacidad de producción de unas 2000 viviendas al año en un turno.

→ 124 Viviendas Construcción Industrializada. Móstoles. Madrid



→ Fábrica Wallex Construcción Industrializada. Aranda de Duero. Burgos.



→ Divisiones | Construcción Industrializada

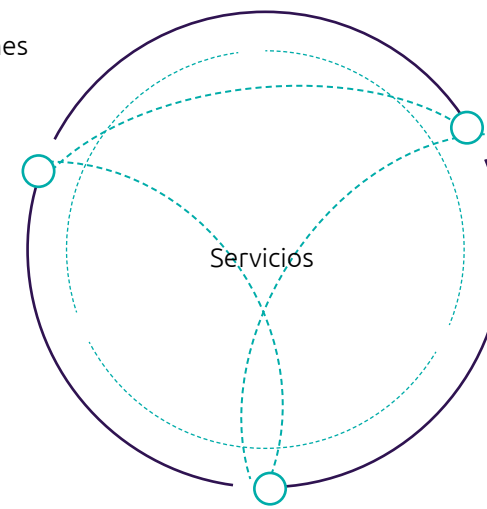


Aliado en instalaciones para propiedades y Constructoras



Instalaciones Eléctricas

Climatización 5.0



Tratamiento de Aguas



Instaladora especializada en ejecución y mantenimiento de instalaciones de distribución de energía eléctrica y climatización, tanto en obra nueva como en rehabilitación, llevando a cabo ingeniería y diseño de instalaciones eléctricas y mecánicas, construcción de líneas de alta y baja tensión, construcción de centros de transformación, protección contra incendios (PCI) y telecomunicaciones, para el sector residencial, dotacional, industrial, logístico, tecnológico o de obra pública. Contamos con un departamento de ingeniería propio y tenemos la capacidad técnica y humana para gestionar integralmente el proyecto de principio a fin, aportando un gran diferencial y valor añadido a todos nuestros proyectos.

→ Divisiones | Real Estate

# La plataforma de Gestión Inmobiliaria de Grupo Avintia

Líderes por no  
conformarnos, listos  
siempre para nuevos  
desafíos

## Grupo Avintia Real Estate



Grupo Avintia Real Estate desarrolla su actividad en cuatro líneas de negocio: Edificación, Senior living, BTR Asequible y Comercialización, a través de sus empresas: Avintia Inmobiliaria, Avidi Homes, ADi, Quality Care, READi y Soldit Homes.



→ Divisiones | Real Estate

# Líneas de negocio



## ADI

### ADI

Desde Avintia Desarrollos Inmobiliarios (ADI), realizamos promoción delegada tanto de vivienda para venta (BTS), como de otras tipologías de proyectos: residencias de estudiantes, universidades, hoteles, etc., aportando nuestro expertise, conocimiento y equipo profesional altamente cualificado para cubrir las necesidades del inversor o tenedor del activo.



### Quality Care

En Quality Care creamos activos inmobiliarios para inversores y operadores de residencias o espacios para personas mayores, senior living y proveedores de atención sociosanitaria y sistemas de salud. Nuestro modelo de negocio pone el foco en el concepto de salud y sostenibilidad medioambiental, con el objetivo de generar un impacto positivo a medio y largo plazo, tanto en las personas como en la comunidad. Queremos mejorar la vida de las personas a través de los inmuebles que habitan.

## Avintia Inmobiliaria

### Avintia Inmobiliaria

Nuestra marca para promoción directa en España, con su filial Avidi Homes en Andorra, se diferencia por desarrollar activos únicos fuera de mercado, trabajando la primera y segunda residencia en un segmento medio y alto, en emplazamientos privilegiados, con altas calidades y un cuidado diseño arquitectónico.

→ Divisiones | Real Estate

**READI**

**READI**

El Build to Rent asequible es una necesidad apremiante en muchas de las grandes ciudades españolas. Desde READI, de la mano de Ávita -constructora industrializada de Grupo Avintia-, damos respuesta a esta carencia desarrollando inmuebles para inversores institucionales, patrimonialistas y administraciones públicas, destinados al alquiler con altos estándares de calidad y prestaciones, manteniendo un precio asequible para el usuario final.



**Soldit Homes**

La compañía centra su actividad en la oferta de servicios para la gestión y comercialización de promociones y activos inmobiliarios de obra nueva. Como spin-off del departamento comercial de Avintia Inmobiliaria, aporta un alto nivel de conocimiento en todas las fases de desarrollo de una promoción, desde el estudio de mercado hasta la comercialización y entrega del activo.



# Con las ventajas de la construcción industrializada

**Ávita**

En todas nuestras líneas de actuación ofrecemos la posibilidad de construir el activo con Ávita, la constructora industrializada de Grupo Avintia, sumando todas sus ventajas al proyecto: menores plazos de ejecución, disminución del OPEX, reducción de las incidencias en postventa, mayor sostenibilidad, aumento de la calidad y optimización del mantenimiento de los inmuebles, entre otros.



→ 44 Viviendas Unifamiliares. Baqueira Beret



→ 62 Viviendas. Ibiza



→ 33 Viviendas. Sanxenxo



→ 81 Viviendas. Santa Ponça. Mallorca



→ 68 Viviendas. Gijón



→ [52 Viviendas. Alcorcón. Madrid](#)





→ Complejo asistencial y de convivencia intergeneracional en Móstoles.



El Facility Services inteligente  
División de Grupo Avintia  
especializada en la gestión  
integral y puesta en valor de  
activos inmobiliarios

## Servicios



Somos pioneros en el espacio de trabajo conectado, utilizando una plataforma tecnológica de desarrollo propio para digitalizar la información, facilitar la gestión y trazabilidad de los proyectos, aumentando la eficiencia de los equipos y la calidad en el servicio prestado.



→ Divisiones | Servicios

## Avintia Servicios

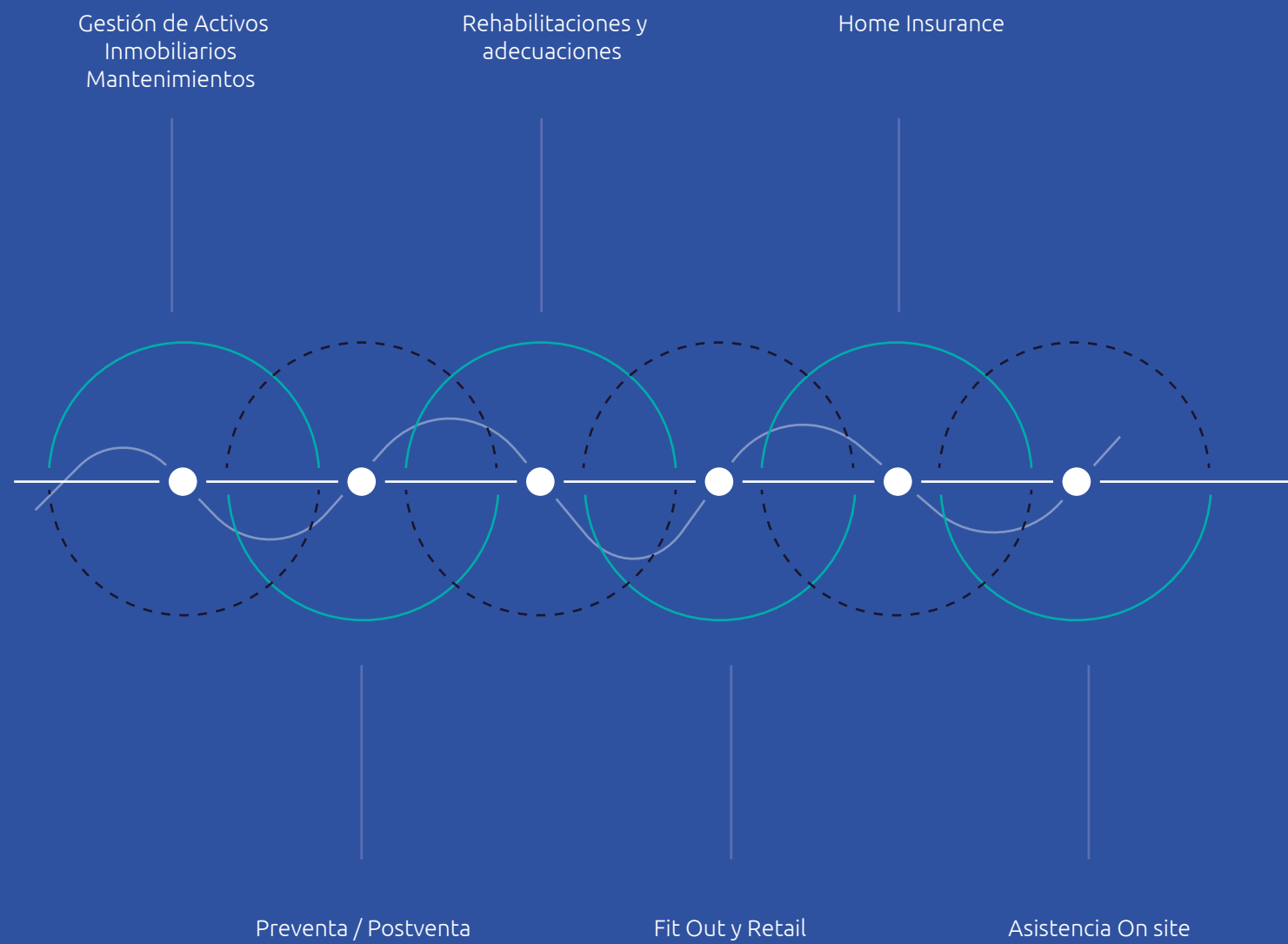
Gestionamos los activos y edificios de nuestros clientes con un equipo multidisciplinar especializado, presente en todo el territorio nacional, e implementando tecnología avanzada como nuestras soluciones óptim-A Postventa y óptim-A Servicers.



Nos dirigimos a:

- Entidades Financieras
- Fondos de Inversión
- Socimis
- Servicers
- Compañías Aseguradoras
- Promotores
- Entidades Públicas
- Clientes Corporativos
- Retail

# Nuestros servicios



## Gestión de Activos Inmobiliarios

### Facility management, facility services y viviendas para Alquiler

Llevamos a cabo un mantenimiento preventivo, correctivo y conductivo de posibles anomalías o incidencias que puedan surgir.

## Preventa / Postventa

### Gestión técnica, de informes y resolución de incidencias

Así como de patologías, vicios ocultos y otros requerimientos en la preventa y la postventa de los inmuebles.

## Rehabilitaciones y adecuaciones

### Rehabilitaciones parciales e integrales y energéticas

Con una asesoría técnica especializada para recuperar el patrimonio, así como conseguir edificios más eficientes y certificaciones en sostenibilidad.



## Fit Out y Retail

### Acondicionamientos, reformas y whitebox

Para aplicar imagen de marca, adecuar espacios a nuevos usos o renovar lo existente, aportando las soluciones constructivas óptimas para cada cliente.

## Home Insurance

### Asistencia a seguros de hogar

Realizando la evaluación de daños in situ y telemáticamente, así como la reparación integral de siniestros.

## Asistencia On site

### Desplazamiento hasta el inmueble y ejecución de los servicios

Contando con equipos profesionales en todo el ámbito nacional.

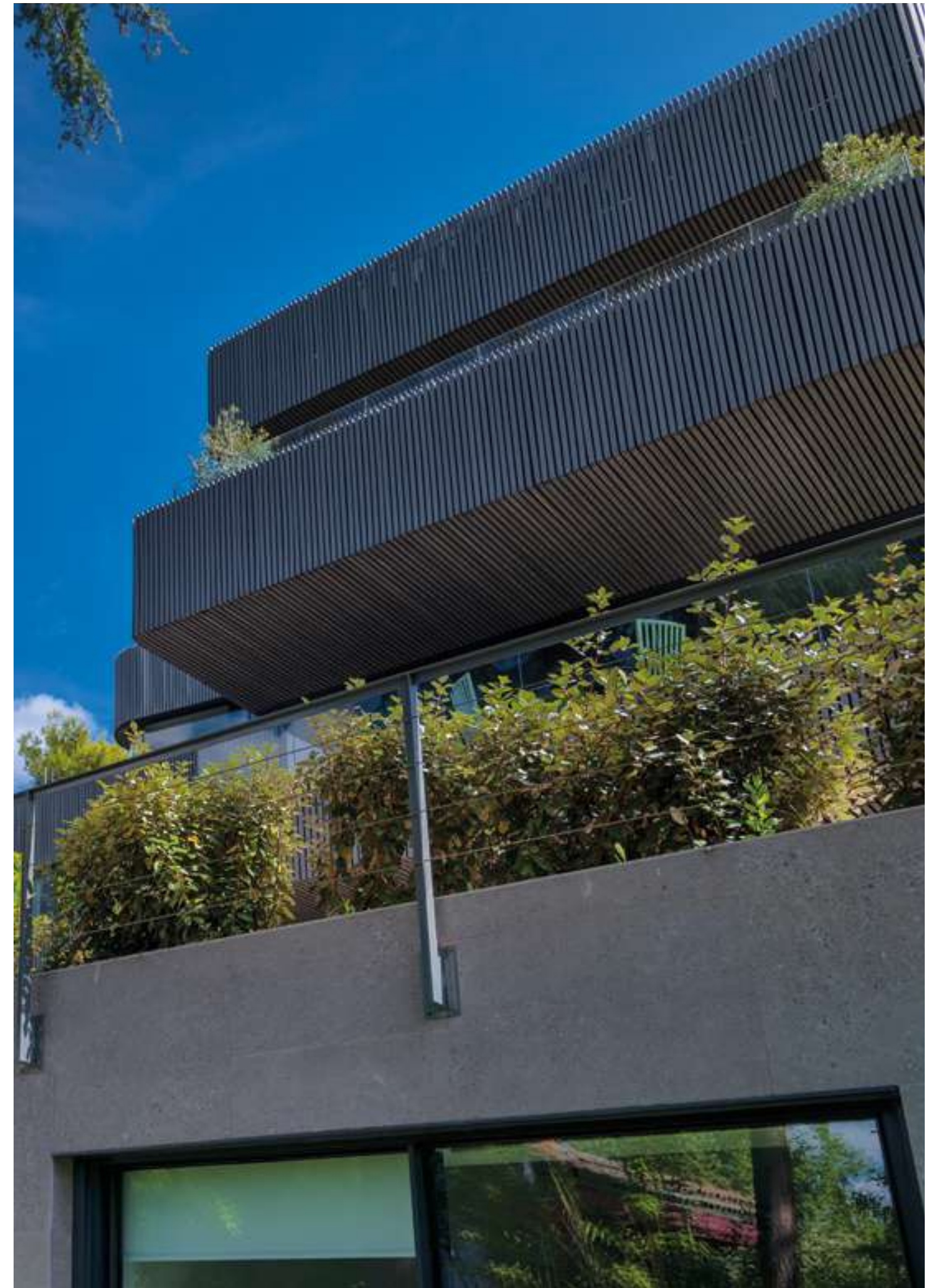
→ Unidad CRIS Hospital La Paz. Madrid



→ Edificio de Oficinas HZ. Madrid



→ Vivienda Unifamiliar. Madrid



La división de Grupo Avintia para proyectos de energías renovables.

Una apuesta de futuro con acciones en el presente

# Energía



Las energías renovables son compañeras imprescindibles del progreso en un mundo y negocios que, de otro modo, no serán sostenibles.



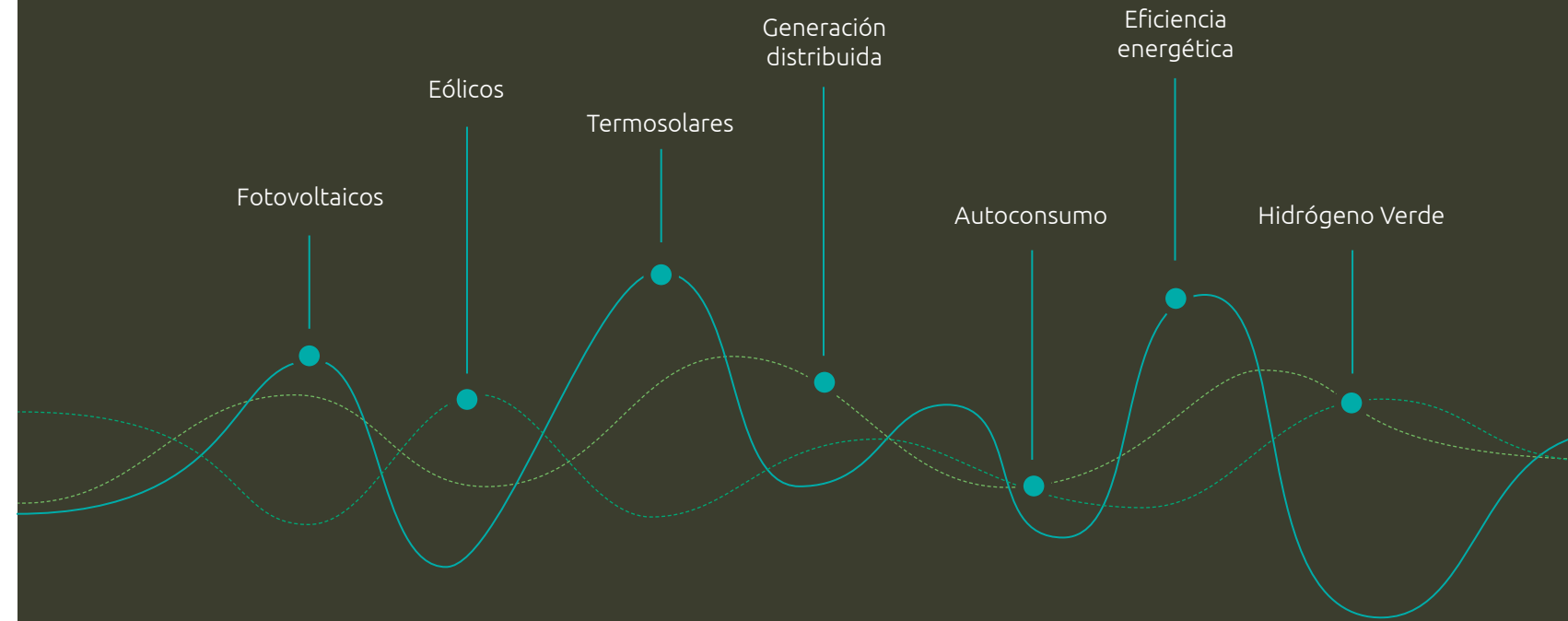
# Desarrollo, construcción, EPC y explotación de proyectos



Avintia Energía es la división de Grupo Avintia especializada en el desarrollo, construcción llave en mano, EPC y explotación de activos de proyectos de Energías Renovables de diversa tipología. Nuestra estrategia abarca toda la cadena de valor de los proyectos de energías limpias, desde el desarrollo de proyecto GreenField hasta el proyecto listo para Construir (Ready ToBuild), closing financiero, Project Management, su Construcción EPC y gestión del activo: operación y mantenimiento (O&M) y asset management (AM).

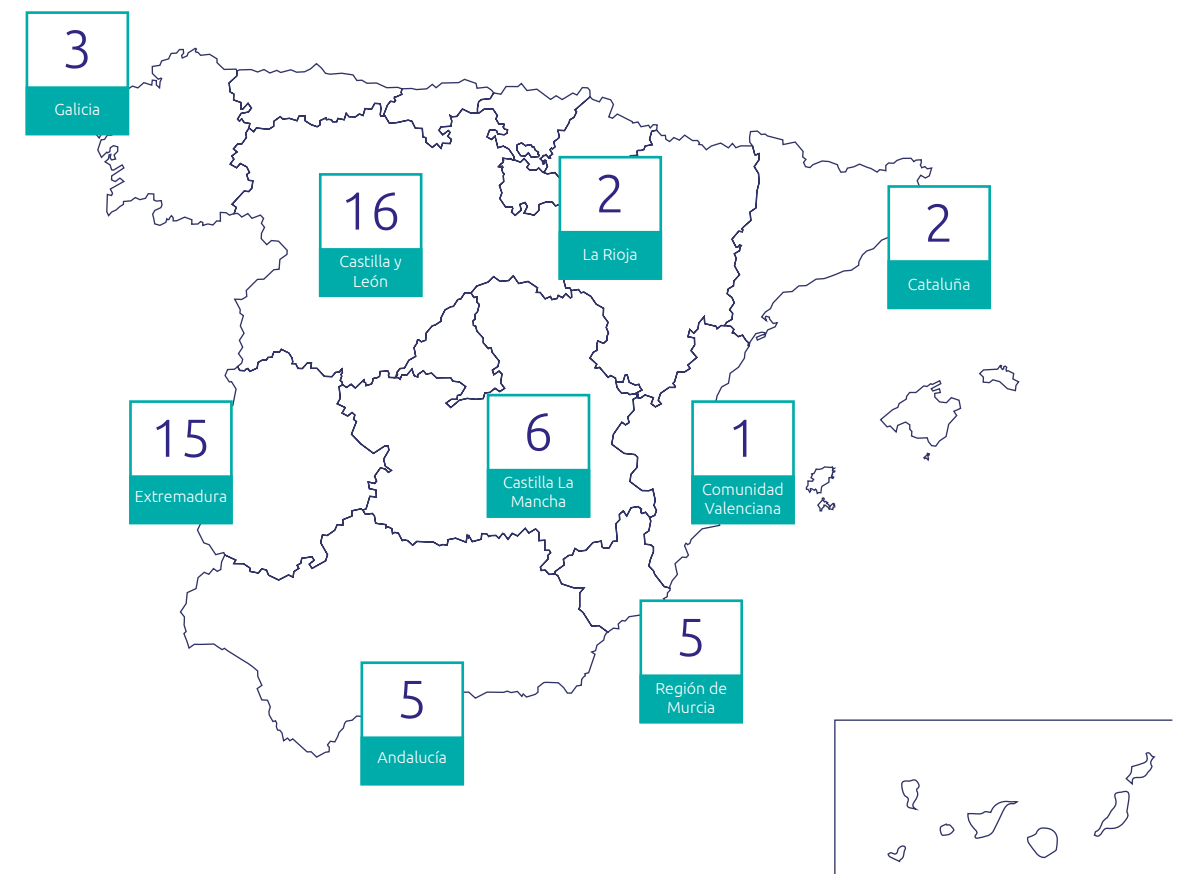


Realizamos actuaciones en los siguientes ámbitos:





### Mapa de proyectos en desarrollo



### Tipología de proyectos en desarrollo

**2.490MW**  
Energía Fotovoltaica

**65MW**  
Energía Eólica

**432MW**  
energía Fotovoltaica +  
Hidrógeno

# 05

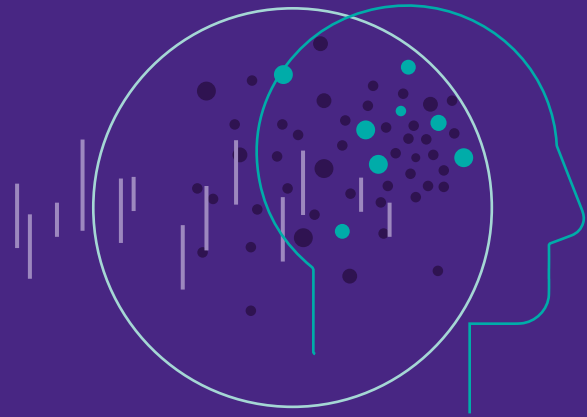
## Compromiso

→ Compromiso

Con una sociedad que  
espera mucho de nosotros.

Grupo Avintia ha integrado la Responsabilidad Social Corporativa (RSC) como un elemento estratégico en la transición y transformación hacia el desarrollo sostenible, incorporando consideraciones sociales y ambientales en los procesos de toma de decisiones y de rendición de cuentas, así como en los impactos que estas decisiones y actividades puedan tener sobre el medioambiente y la sociedad.

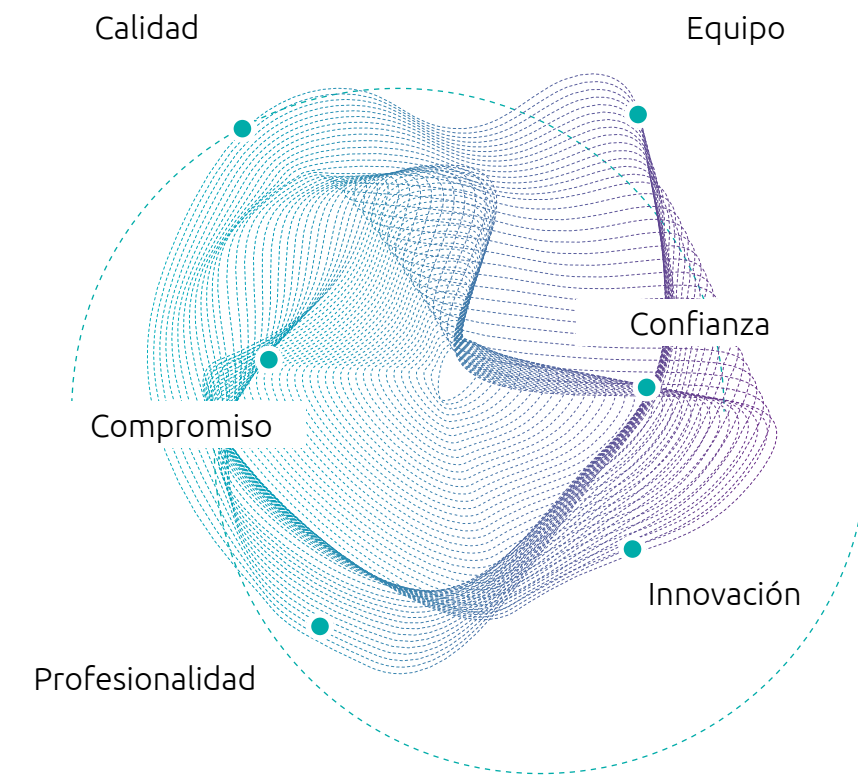
→ Compromiso | Nuestros valores



Lo que define nuestra manera de ser y hacer

# Pilares sobre los que construimos todos nuestros proyectos.

## Nuestros valores corporativos



### Calidad

Más que un objetivo, una constante. Máxima capacidad para incorporar a cada proyecto los procesos y recursos más avanzados.

### Equipo

Cada profesional valora el trabajo del resto, cada especialista sabe que su aportación mejora el resultado global, todos identificados con los retos y valores de la compañía.

### Confianza

Creemos en nuestro trabajo. Nos apasiona y además de la ilusión de siempre, somos más fuertes que nunca: más experiencia, más capacidad y más conocimientos.

### Compromiso

Compromiso es algo más que un acuerdo o una responsabilidad. Es una actitud: superación, exigencia, excelencia.

### Profesionalidad

La profesionalidad de Grupo Avintia no sólo consiste en hacer las cosas bien, sino en hacer lo correcto. En ofrecer a cada cliente la mejor opción.

### Innovación

Innovar es competir. Es responder con propuestas de valor y diferenciadoras a los nuevos estilos de vida. Innovar no es una opción, es parte de nuestro ADN.



→ Compromiso

## Código ético y de conducta



El código Ético y de Conducta de Grupo Avintia constituye una declaración expresa de los valores, principios y normas que deben guiar la conducta de todos los empleados y directivos del grupo, para el desarrollo responsable de su actividad profesional en todas sus relaciones.

Los criterios de conducta recogidos en este código buscan establecer unas pautas generales de conducta que les orienten en su forma de actuar, previniendo la comisión de comportamientos delictivos y cualquier comportamiento ilícito por las personas obligadas por este código en el desempeño de su actividad profesional.



Pacto Mundial de las Naciones Unidas

Apoyamos los diez principios del Pacto Mundial referente a los Derechos Humanos, los Derechos Laborales, el Medio Ambiente y la lucha contra la corrupción, adoptando medidas en apoyo de los Objetivos de Desarrollo Sostenible (ODS).

→ Compromiso | Bienestar y seguridad

Campaña Cero Daños

Asumimos el reto de promover los mayores niveles de calidad, seguridad y salud en el trabajo



La campaña Cero Daños nace del convencimiento de Grupo Avintia de que nadie debe resultar herido o enfermar a causa de su trabajo. Se trata de un proyecto innovador y pionero del sector en nuestro país, de concienciación, información y formación, destinado a asegurar el bienestar y seguridad de nuestros trabajadores y colaboradores.



→ Compromiso | Fundación Avintia



Con una sociedad que espera mucho de nosotros

Somos conscientes del papel cada vez más relevante que debemos asumir para la transformación.

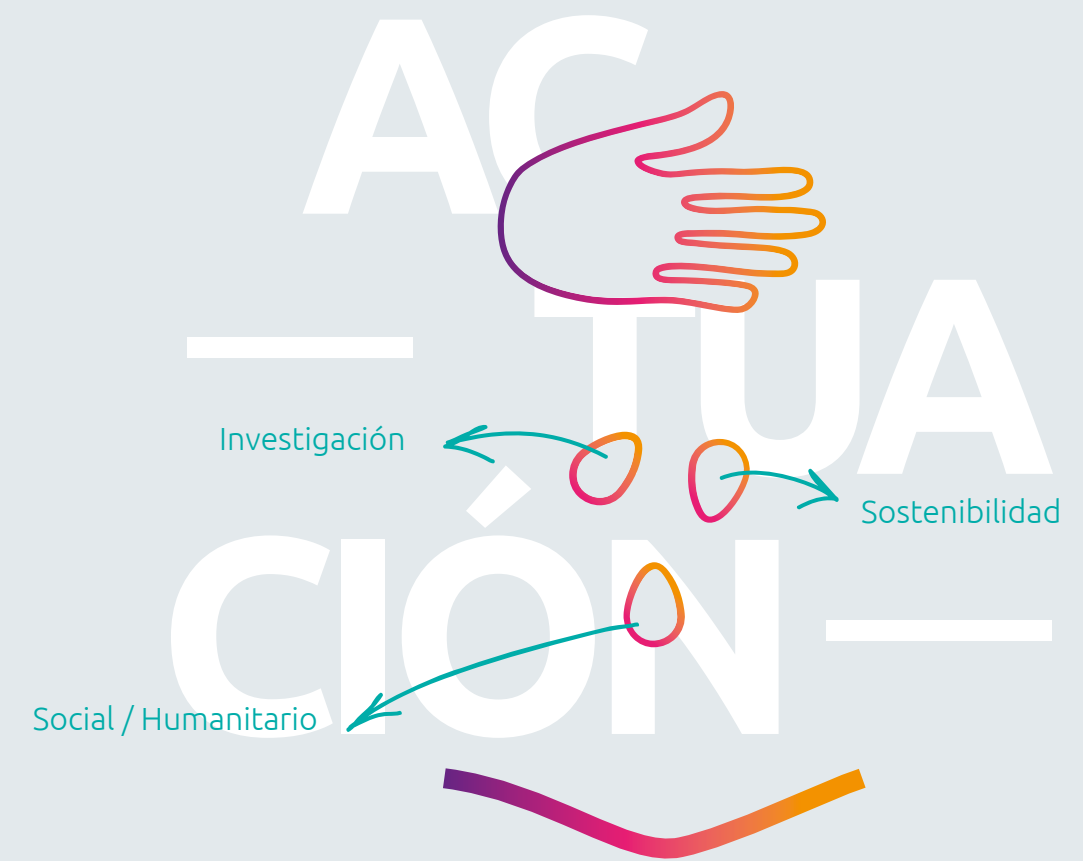


→ Compromiso | Fundación Avintia

# Actuamos para ayudar al bienestar social y avanzar de forma positiva



Nuestro foco de actuación



Actuamos para ayudar al bienestar social y avanzar de forma positiva. En abril de 2017, con motivo de nuestro décimo aniversario, creamos la Fundación Avintia, materializando nuestro compromiso con la sociedad, para aportar parte de lo que esta nos ha dado a lo largo de estos años.

Tres son los principales ejes en los que pone su foco la Fundación Avintia: sostenibilidad, investigación y social humanitario con el objetivo de actuar para ayudar al bienestar social y avanzar de forma positiva.





→ Compromiso | Casa Avintia

## El motor de nuestra ilusión



**Objetivo:**

Dotar de un hogar temporal y gratuito a familiares de pacientes hospitalizados/as en unidades que no disponen de cama de acompañante (como UCI o Neonatos). Proveer de un espacio confortable en el que los/as acompañantes puedan desarrollar actividades de la vida cotidiana y descansar, durante el tiempo en el que el/la paciente permanezca ingresado/a.

**Plan de Actuación:**

Construir una casa de 30 habitaciones y zonas comunes como cocina, jardines, sala de juegos, sala de estar y parque infantil, creando un edificio emblemático, sostenible y conectado.



**Avintia**  
Grupo

**Avintia**  
CONSTRUCCIÓN

**ávita**

**Avintia**  
REAL ESTATE

**Avintia**  
SERVICIOS

**Avintia**  
ENERGÍA

**inselec**  
Instalaciones & Clima 5.0

**Oficinas Centrales**  
C/ Emisora 20  
28224 Pozuelo de Alarcón  
Madrid, España  
Tel.: +34 915 122 711

**Delegaciones Andalucía**  
Málaga  
Plaza de la Solidaridad, 12  
Planta 1, Oficina 9  
Edificio Indocar  
29002, Málaga  
Tel.: +34 951 204 293

Sevilla  
C/ Doctor González Caraballo,  
Edif. Portasevilla nº 1  
Planta 1, Mod. 26  
41020, Sevilla

**Delegación Cataluña**  
Avinguda de Roma, 157  
Planta 4, Puerta 2  
08011, Barcelona  
Tel.: +34 933 208 684

**Delegación Levante**  
Edificio Condes de Buñol  
C/ Isabel la Católica, 8  
Planta 1ª, despacho 4  
46004 Valencia  
Valencia, España  
Tel.: +34 963 941 585

**Oficinas Centrales Inselec**  
Avenida de la Cantueña 2  
Edificio C  
28946 Fuenlabrada  
Madrid, España

**Avintia**  
Grupo

**Avintia**  
Grupo

**Calle Emisora 20**  
28224 · Pozuelo de Alarcón  
Madrid, España  
T. +34 915 122 711  
[www.grupoavintia.com](http://www.grupoavintia.com)